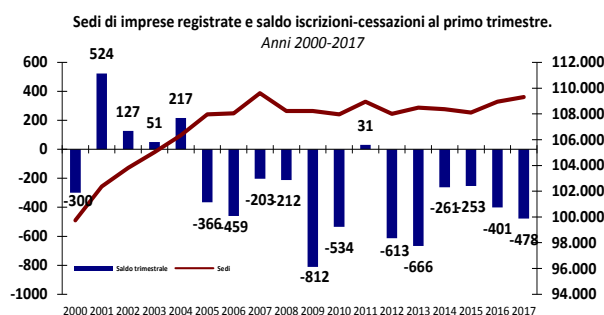
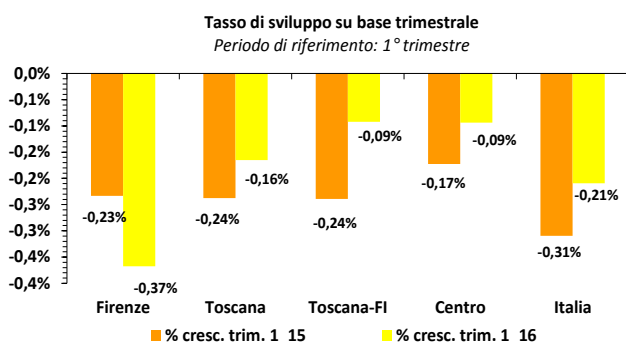


DEMOGRAFIA IMPRENDITORIALE

LE IMPRESE FIORENTINE AL 1° TRIMESTRE 2017

Imprese registrate: 109.303, di cui <ul style="list-style-type: none"> Attive: 92.566 Artigiane: 29.272 	Turnover complessivo trimestrale: 4.822 unità, di cui: <ul style="list-style-type: none"> Iscrizioni: 2.172 Cessazioni: 2.650 	Localizzazioni: 136.980 <ul style="list-style-type: none"> di cui attive: 118.220 	Start-Up innovative: 135 <ul style="list-style-type: none"> di cui operanti nei servizi: 114 (84,4%) 	Srl semplificate: 1.728 <ul style="list-style-type: none"> di cui attive: 1.184
--	---	--	--	--

Alla fine del primo trimestre 2017 le imprese con sede legale nella città metropolitana di Firenze sono 109.303; di queste, le imprese di tipo artigiano sono 29.272 (26,8% sul totale delle imprese registrate e 31,6% sul totale delle imprese attive). La dinamica complessiva si mantiene in linea con quella del periodo iniziale dell'anno: prevalgono le cessazioni rispetto alle iscrizioni, tanto tra le imprese (-478 il saldo del periodo), quanto tra gli artigiani (-198 il saldo del periodo).



Il 2017 prende avvio nel segno della stazionarietà. Le imprese registrate si attestano sopra la soglia delle 109.000 unità, in continuità coi due trimestri precedenti, incamerando un lieve aumento (+0,3%) rispetto a inizio 2016, seppure scontando il turnover di fine anno che le vede in ripiegamento di mezzo percentuale; non si rilevano variazioni per le imprese attive sono 92.566; localizzazioni operative in crescita rispetto all'anno scorso (118.200) in aumento su base annua dello 0,3%. Stabile la ripartizione delle imprese tra attive, inattive, sospese, con procedure concorsuali e in scioglimento e liquidazione. In termini percentuali, nel corso degli ultimi dodici mesi si registra un calo (-1%) delle posizioni con procedure e un aumento di quelle con procedimenti di scioglimento e/o liquidazione; in aumento le posizioni inattive (+3,3%).

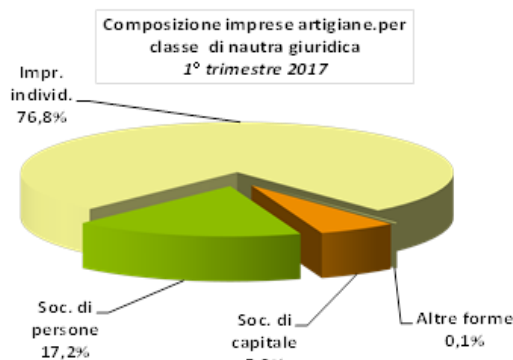
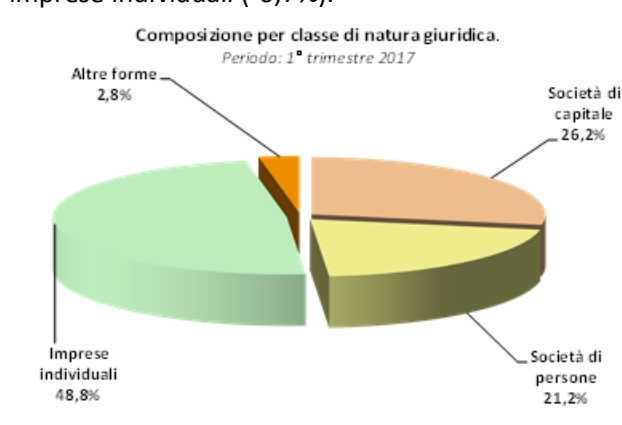
Nel primo trimestre del 2016 sono state 667 le procedure aperte. Nei primi tre mesi del 2016 sono stati iscritti 614 scioglimenti e liquidazioni volontarie, numero inferiore a quello dello stesso periodo del 2016 (-1,6%). Più ampio il divario inerente concordati e fallimenti, dove si registra un dimezzamento delle aperture iscritte, 52 da 94 del primo trimestre 2016; anche i dati circoscritti ai mesi di Aprile e Maggio prefigurano un calo di apertura di eventi.

Il movimento complessivo in entrata e in uscita (al netto delle cessazioni operate d'ufficio) ha coinvolto, nel primo trimestre 2017, 4.822 imprese, ripartite tra 2.172 iscrizioni (in aumento di circa 60 unità rispetto al dato del 1° trimestre 2016) e 2.650 cessazioni (anch'esse in aumento rispetto a inizio 2016). In questo modo il tasso di sviluppo trimestrale si è attestato a -0,3%, valore in linea con quello dell'anno passato. Viceversa, il tasso di sviluppo su base mobile annuale risente del trascinarsi verso il basso

DEMOGRAFIA IMPRENDITORIALE

degli ultimi periodi del 2016 e, complice proprio l'effetto stagionale di inizio anno, si porta a 0,3, uno dei valori più modesti dal 2011.

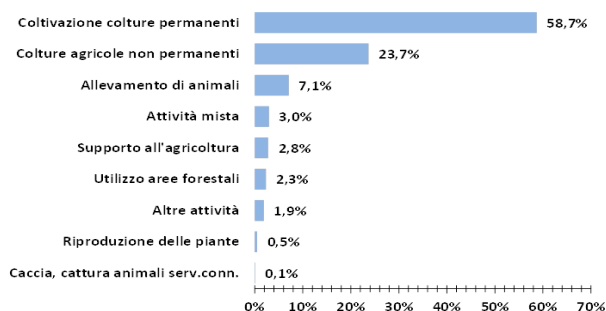
Con il nuovo anno non si arresta la crescita del gruppo delle società di capitale (soprattutto srl), che oramai si consolidano al di sopra delle 30.000 unità; in lieve ridimensionamento quelle di persone (snc e sas) e le imprese individuali. All'interno dell'universo artigiano aumenta la consistenza delle società di capitale (+2,7% rispetto all'anno passato), calano le società di persone (-3,8%), flettono leggermente le imprese individuali (-0,7%).



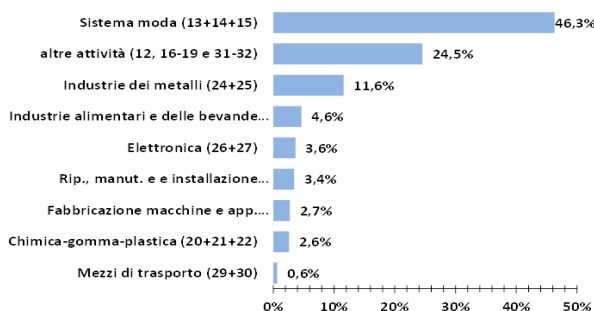
I dati del primo trimestre evidenziano aumenti per svariati settori Ateco. Negli ultimi dodici mesi si rilevano incrementi nelle consistenze delle sedi di imprese attive di svariate aree economiche, in pratica riconducibili ai servizi alle imprese e alle persone. Tra gli aggregati più numerosi tengono manifatturiero e commercio, ripiegano agricoltura, costruzioni e attività immobiliari.

Dettaglio delle attività più diffuse in alcuni settori economici

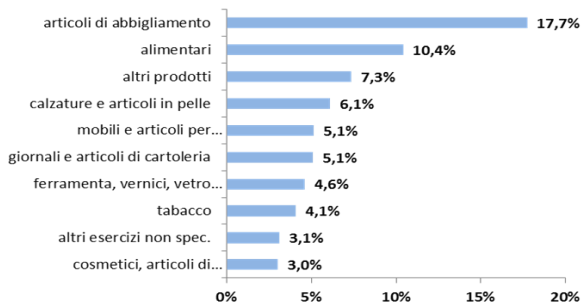
Agricoltura



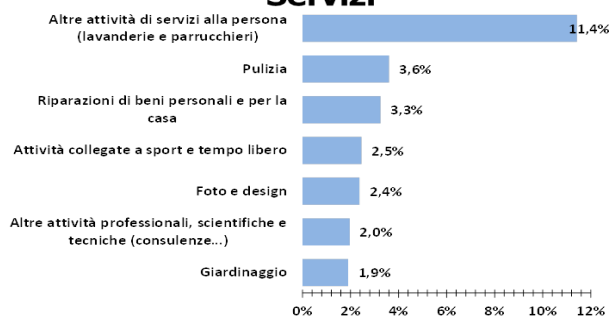
Manifatturiero



Commercio in sede fissa



Servizi



DEMOGRAFIA IMPRENDITORIALE

Dello 0,3% (118.620 da 117.860) la crescita annuale delle localizzazioni; le unità locali aumentano dell'1,4%, in particolare, quelle appartenenti a imprese non fiorentine crescono del 2,3%.

Provincia di Firenze	Sede	U.L. di imprese con sede in provincia di Firenze	U.L. di imprese con sede fuori provincia	Totale ul	Totale localizzazioni
valori assoluti	92.566	16.562	9.092	25.654	118.220
variazione tendenziale	0,0%	0,9%	2,3%	1,4%	0,3%

GLOSSARIO

Apertura eventi e procedure: Numero totale degli eventi d'apertura di procedure registrati nel periodo di riferimento sulle sedi d'impresa, a prescindere dallo stato finale della procedura (revocata, in corso o chiusa) e dello status dell'impresa nel periodo. Sono considerati tutti gli eventi con "data di iscrizione" compresa nel periodo, data che a partire dalla riforma del Diritto Fallimentare (in vigore dal 16/7/2006) coincide con la data effetto/decorrenza della procedura. Unità di analisi è l'apertura dell'evento e non l'impresa, pertanto può non esserci coincidenza tra il numero totale degli eventi e il numero totale delle imprese coinvolte.

Impresa femminile: imprese partecipate in prevalenza da donne. Il grado di partecipazione di genere è desunto dalla natura giuridica dell'impresa, dall'eventuale quota di capitale sociale detenuta da ciascun socio donna e dalla percentuale di donne presenti tra gli amministratori o titolari o soci dell'impresa. In generale si considerano femminili le imprese la cui partecipazione di donne risulta complessivamente superiore al 50% mediando le composizioni di quote di partecipazione e di cariche amministrative detenute da donne.

Impresa giovanile: imprese in cui il controllo e la proprietà appartengono in prevalenza a persone di età inferiore ai 35 anni.

Impresa straniera: imprese in cui il controllo e la proprietà appartengono in prevalenza a persone non nate in Italia.

Localizzazione: luogo dove è ubicata l'impresa; comprende la sede legale (o sede d'impresa) e le unità locali;

Sede di impresa: impresa con sede legale nel territorio di riferimento; tutte le imprese non cessate sono registrate; di queste, alcune sono attive, ossia hanno comunicato l'inizio dell'attività al Registro delle Imprese;

Tasso di natalità: rapporto tra iscrizioni del periodo e stock delle imprese registrate (salvo diversa indicazione) a inizio periodo;

Tasso di mortalità: rapporto tra cessazioni del periodo e stock delle imprese registrate (salvo diversa indicazione) a inizio periodo;

Tasso di sviluppo: rapporto tra il saldo tra iscrizioni e cessazioni del periodo e stock delle imprese registrate (salvo diversa indicazione) a inizio periodo;

Titoli d'impresa: cariche e qualifiche (soci e soci di capitale) possedute dalle persone, siano fisiche o giuridiche, relative alle imprese registrate o attive, in modo da evidenziarne il numero di titoli complessivamente posseduti, tenuto conto che ciascuno può essere titolare di più cariche/qualifiche all'interno dei diversi tipi di imprese.

Variazione tendenziale: variazione rispetto allo stesso periodo dell'anno precedente;

Variazione congiunturale: variazione rispetto al periodo precedente a quello di riferimento;

DEMOGRAFIA IMPRENDITORIALE

APPENDICE STATISTICA

Periodo di riferimento	Valori assoluti					Distribuzione per natura giuridica (valori assoluti e quote %)							
	Imprese registrate	Imprese attive	Loc.ni operative	Imprese artigiane	Loc.ni artigiane	Società di capitali	Società di persone	Imprese individuali	Altre forme	Società di capitali	Società di persone	Imprese individuali	Altre forme
2014													
I trim.	108.359	92.465	117.331	29.967	33.318	28.101	23.817	53.123	3.067	25,9	22,0	49,0	2,8
II trim.	108.219	92.392	117.443	29.984	33.332	28.376	23.775	53.035	3.033	26,2	22,0	49,0	2,8
III trim.	108.354	92.370	117.482	29.906	33.263	28.595	23.694	53.011	3.054	26,4	21,9	48,9	2,8
IV trim.	108.391	92.248	117.315	29.898	33.249	28.765	23.478	53.084	3.064	26,5	21,7	49,0	2,8
2015													
I trim.	108.115	92.049	117.031	29.759	32.810	28.865	23.302	52.900	3.048	26,7	21,6	48,9	2,8
II trim.	108.871	92.682	117.868	29.863	33.154	29.190	23.320	53.292	3.069	26,8	21,4	48,9	2,8
III trim.	109.200	92.833	118.087	29.829	33.099	29.393	23.296	53.432	3.079	26,9	21,3	48,9	2,8
IV trim.	109.435	92.821	118.064	29.785	33.035	29.623	23.254	53.472	3.086	27,1	21,2	48,9	2,8
2016													
I trim.	108.959	92.559	117.860	29.567	32.786	29.725	23.068	53.122	3.044	27,3	21,2	48,8	2,8
II trim.	109.669	93.074	118.565	29.645	32.826	30.051	23.080	53.473	3.065	27,4	21,0	48,8	2,8
III trim.	109.839	93.097	118.666	29.609	32.784	30.264	23.048	53.459	3.068	27,6	21,0	48,7	2,8
IV trim.	109.806	92.920	118.575	29.477	32.646	30.406	22.901	53.429	3.070	27,7	20,9	48,7	2,8
2017													
I trim.	109.303	92.566	118.220	29.272	32.391	30.543	22.690	53.009	3.061	27,9	20,8	48,5	2,8

Localizzazioni di imprese attive. Provincia di Firenze, Toscana e Italia – 1° trimestre 2017

Settore di attività economica	FIRENZE			Var. % annua	TOSCANA		ITALIA
	valori assoluti	di cui unità locali (val.ass. e peso %)			Valori assoluti		
A Agricoltura, silvicoltura pesca	6.664	643	9,6%	-0,6%	43.315	773.388	
B Estrazione di minerali da cave e miniere	70	45	64,3%	-10,0%	666	6.770	
C Attività manifatturiere	17.674	3.627	20,5%	-0,2%	58.211	627.475	
D Fornitura di energia elettrica, gas, vapore e aria condiz...	222	119	53,6%	3,2%	1.284	28.430	
E Fornitura di acqua; reti fognarie, attività di gestione d...	304	166	54,6%	3,9%	1.610	19.398	
F Costruzioni	16.257	1.791	11,0%	-1,1%	59.717	814.098	
G Commercio all'ingrosso e al dettaglio; riparazione di aut...	32.890	8.702	26,5%	0,2%	120.773	1.797.107	
H Trasporto e magazzinaggio	3.827	1.084	28,3%	0,4%	13.221	207.193	
I Attività dei servizi di alloggio e di ristorazione	9.154	2.864	31,3%	4,0%	37.911	497.278	
J Servizi di informazione e comunicazione	3.219	780	24,2%	1,5%	9.685	151.456	
K Attività finanziarie e assicurative	3.203	1.083	33,8%	-0,5%	11.835	167.793	
L Attività immobiliari	7.298	651	8,9%	-1,6%	24.126	267.775	
M Attività professionali, scientifiche e tecniche	4.734	1.094	23,1%	1,6%	13.875	231.751	
N Noleggio, agenzie di viaggio, servizi di supporto alle imp...	4.459	982	22,0%	3,4%	14.882	214.161	
O Amministrazione pubblica e difesa; assicurazione sociale...	4	2	50,0%	25,0%	11	123	
P Istruzione	773	287	37,1%	6,5%	2.381	39.767	
Q Sanità e assistenza sociale	792	391	49,4%	7,7%	2.724	59.128	
R Attività artistiche, sportive, di intrattenimento e diver...	1.559	361	23,2%	3,8%	6.682	85.236	
S Altre attività di servizi	4.684	660	14,1%	1,1%	17.944	252.670	
X Imprese non classificate	433	322	74,4%	-48,5%	927	15.623	
TOTALE	118.220	25.654	21,7%	0,3%	441.781	6.256.696	
Servizi alle imprese (H+J+K+L+M+N)	26.740	5.674	21,2%	0,6%	87.624	1.240.129	
Servizi alle persone (P+Q+R+S)	7.808	1.699	21,8%	2,9%	29.731	436.801	
Public utilities (D+E)	526	285	54,2%	3,6%	2.894	47.828	

DEMOGRAFIA IMPRENDITORIALE

Quadro generale al 1° trimestre 2016

Anno	Sedi registrate al 31 marzo	Iscrizioni 1° trimestre	Cancellazioni 1° trimestre	Saldo	% sviluppo trimestrale	Area territoriale	Iscrizioni 1° trimestre	Cancellazioni 1° trimestre	Saldo	Sedi registrate al 31 marzo	% sviluppo trim. (2016 e 2017)	
2007	109.613	2.326	2.529	-203	-0,18%	Firenze	2.172	2.650	-478	109.303	-0,37%	-0,44%
2008	108.226	2.079	2.291	-212	-0,20%	Toscana	8.551	9.720	-1.169	412.796	-0,16%	-0,28%
2009	108.228	2.208	3.020	-812	-0,74%	Toscana-Fi	6.379	7.070	-691	303.493	-0,09%	-0,23%
2010	107.961	2.297	2.831	-534	-0,49%	Nord-Ovest	29.741	36.139	-6.398	1.564.711	-0,23%	-0,41%
2011	108.949	2.226	2.195	31	0,03%	Nord-Est	21.862	27.798	-5.936	1.155.588	-0,40%	-0,51%
2012	108.007	2.131	2.744	-613	-0,56%	Centro	26.236	28.137	-1.901	1.321.898	-0,09%	-0,14%
2013	108.497	2.041	2.707	-666	-0,61%	Sud ed isole	38.091	39.761	-1.670	2.009.093	-0,16%	-0,08%
2014	108.359	2.239	2.500	-261	-0,24%	Italia	115.930	131.835	-15.905	6.051.290	-0,21%	-0,26%
2015	108.115	2.222	2.475	-253	-0,23%							
2016	108.959	2.111	2.513	-402	-0,37%							
2017	109.303	2.172	2.650	-478	-0,44%							

Imprese per status d'impresa

PROVINCIA DI FIRENZE	Imprese per status d'impresa a fine Marzo 2017						TOTALE
	Attive	Sospese	Inattive	con procedure concorsuali	in scioglimento o liquidazione		
SOCIETA' DI CAPITALE	21.564	26	3.720	1.604	3.629	30.543	
SOCIETA' DI PERSONE	17.551	51	2.959	393	1.736	22.690	
IMPRESE INDIVIDUALI	51.570	235	1.077	127		53.009	
COOPERATIVE	917	2	97	176	678	1.870	
CONSORZI	224		52	5	60	341	
ALTRE FORME	740	1	38	11	60	850	
TOTALE	92.566	315	7.943	2.316	6.163	109.303	

Firenze città metropolitana: quadro di Iscrizioni e cessazioni nel periodo Aprile 2016 – Marzo 2017

Ramo di attività	Iscrizioni degli ultimi 4 trimestri	Cessazioni degli ultimi 4 trimestri	Imprese registrate	Tasso di natalità	Tasso di mortalità	Tasso di sviluppo
A Agricoltura, silvicoltura pesca	214	299	6.133	3,4%	4,7%	-1,3%
B Estrazione di minerali da cave e miniere	0	2	34	0,0%	4,4%	-4,4%
C Attività manifatturiere	803	974	16.162	4,9%	6,0%	-1,0%
D Fornitura di energia elettrica, gas, vapore e aria condiz...	4	3	109	10,0%	7,5%	2,5%
E Fornitura di acqua; reti fognarie, attività di gestione d...	1	5	161	0,7%	3,4%	-2,7%
F Costruzioni	707	913	15.993	4,1%	5,3%	-1,2%
G Commercio all'ingrosso e al dettaglio; riparazione di aut...	1.188	1.706	26.852	4,4%	6,4%	-1,9%
H Trasporto e magazzinaggio	120	166	3.078	3,8%	5,3%	-1,5%
I Attività dei servizi di alloggio e di ristorazione	262	407	7.910	3,8%	5,9%	-2,1%
J Servizi di informazione e comunicazione	138	152	2.733	5,2%	5,7%	-0,5%
K Attività finanziarie e assicurative	112	149	2.256	5,4%	7,1%	-1,8%
L Attività immobiliari	129	355	7.738	1,7%	4,7%	-3,0%
M Attività professionali, scientifiche e tecniche	216	233	4.192	5,3%	5,7%	-0,4%
N Noleggio, agenzie di viaggio, servizi di supporto alle imp...	269	238	3.850	8,4%	7,4%	1,0%
O Amministrazione pubblica e difesa; assicurazione sociale...	0	0	3	0,0%	0,0%	0,0%
P Istruzione	13	17	538	2,7%	3,5%	-0,8%
Q Sanità e assistenza sociale	11	20	456	2,9%	5,3%	-2,4%
R Attività artistiche, sportive, di intrattenimento e diver...	58	49	1.369	4,8%	4,0%	0,7%
S Altre attività di servizi	192	238	4.223	4,8%	6,0%	-1,2%
X Imprese non classificate	2.129	274	5.513	40,5%	5,2%	35,3%
TOTALE	6.566	6.200	109.303	6,08%	5,74%	0,34%
Servizi alle imprese	984	1.293	23.847	4,3%	5,7%	-1,4%
Servizi alle persone	274	324	6.586	4,5%	5,3%	-0,8%

DEMOGRAFIA IMPRENDITORIALE

Sedi di imprese attive. Città metropolitana di Firenze: 1° trimestre 2017

Settori di attività	Imprese attive		Var. % annua	Peso %
	1_17	var. ass.		
A Agricoltura, silvicoltura pesca	6.021	-62	-1,0%	6,5%
B Estrazione di minerali da cave e miniere	25	-3	-10,7%	0,0%
C Attività manifatturiere	14.047	-69	-0,5%	15,2%
D Fornitura di energia elettrica, gas, vapore e aria condi.	103	6	6,2%	0,1%
E Fornitura di acqua; reti fognarie, attività di gestione d	138	3	2,2%	0,1%
F Costruzioni	14.466	-163	-1,1%	15,6%
G Commercio all'ingrosso e al dettaglio; riparazione di a	24.188	-110	-0,5%	26,1%
H Trasporto e magazzinaggio	2.743	-2	-0,1%	3,0%
I Attività dei servizi alloggio e ristorazione	6.290	197	3,2%	6,8%
J Servizi di informazione e comunicazione	2.439	34	1,4%	2,6%
K Attività finanziarie e assicurative	2.120	8	0,4%	2,3%
L Attivita' immobiliari	6.647	-136	-2,0%	7,2%
M Attività professionali, scientifiche e tecniche	3.640	47	1,3%	3,9%
N Noleggio, agenzie di viaggio, servizi di supporto alle ir	3.477	130	3,9%	3,8%
O Amministrazione pubblica e difesa; assicurazione soci	2	0	0,0%	0,0%
P Istruzione	486	16	3,4%	0,5%
Q Sanita' e assistenza sociale	401	13	3,4%	0,4%
R Attività artistiche, sportive, di intrattenimento e diver	1.198	47	4,1%	1,3%
S Altre attività di servizi	4.024	54	1,4%	4,3%
X Imprese non classificate	111	-3	-2,6%	0,1%
TOTALE	92.566	7	0,0%	100,0%
Servizi alle imprese (H+J+K+L+M+N)	21.066	81	0,4%	22,8%
Servizi alle persone (P+Q+R+S)	6.109	130	2,2%	6,6%
Utilities (D+E)	241	9	3,9%	0,3%

Imprese artigiane. Città metropolitana di Firenze: 1° trimestre 2017

Settori di attività	1_2017	Var. stock annuale	
		% su tot. Imprese attive	var.ass. %
A Agricoltura, silvicoltura pesca	200	3,3%	7 3,6%
B Estrazione di minerali da cave e miniere	6	24,0%	-2 -25,0%
C Attività manifatturiere	8.966	63,8%	-118 -1,3%
D Fornitura di energia elettrica, gas, vapore e aria	3	2,9%	1 50,0%
E Fornitura di acqua; reti fognarie, attività di	36	26,1%	0 0,0%
F Costruzioni	11.113	76,8%	-194 -1,7%
G Commercio all'ingrosso e al dettaglio;	1.151	4,8%	-11 -0,9%
H Trasporto e magazzinaggio	1.886	68,8%	1 0,1%
I Attività dei servizi alloggio e ristorazione	412	6,6%	-7 -1,7%
J Servizi di informazione e comunicazione	256	10,5%	4 1,6%
K Attività finanziarie e assicurative	1	0,0%	0 0,0%
L Attivita' immobiliari	12	0,2%	0 0,0%
M Attività professionali, scientifiche e tecniche	391	10,7%	-6 -1,5%
N Noleggio, agenzie di viaggio, servizi di	1.335	38,4%	27 2,1%
O Amministrazione pubblica e difesa...	0	-	- -
P Istruzione	8	1,6%	0 0,0%
Q Sanita' e assistenza sociale	7	1,7%	0 0,0%
R Attività artistiche, sportive, di intrattenimento	288	24,0%	15 5,5%
S Altre attività di servizi	3.180	79,0%	0 0,0%
X Imprese non classificate	21	18,9%	-5 -19,2%
TOTALE	29.272	31,6%	-295 -1,0%
Servizi alle imprese (H+J+K+L+M+N)	3.881	18,4%	26 0,7%
Servizi alle persone (P+Q+R+S)	3.483	57,0%	15 0,4%
Utilities (D+E)	39	16,2%	1 2,6%