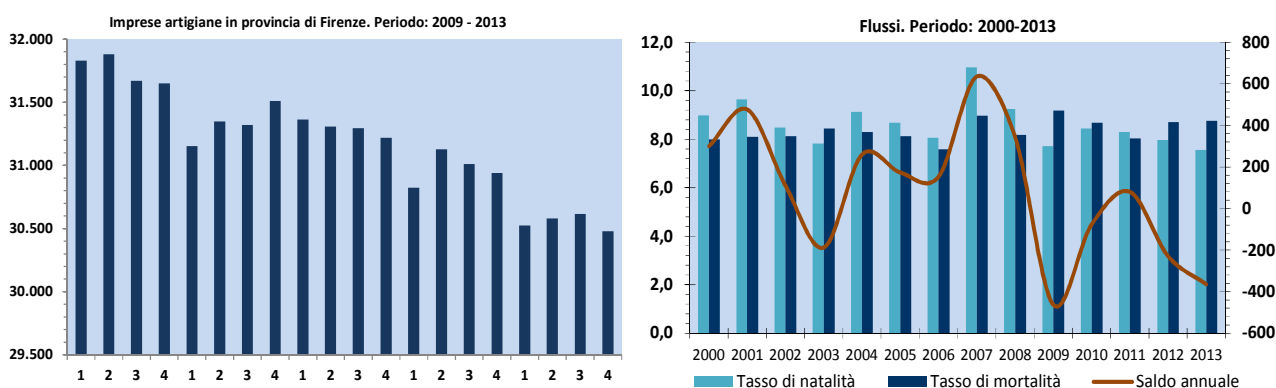


## IMPRENDITORIA ARTIGIANA IN PROVINCIA DI FIRENZE – ANNO 2013

### Quadro generale

Coerentemente con l'andamento degli ultimi anni, anche nel 2013 il trimestre si chiude con un saldo negativo tra iscrizioni e cessazioni (-55 unità), che sanciscono così, per il quarto anno consecutivo, un'erosione della base operativa artigiana in provincia di Firenze. Difatti le imprese artigiane si attestano a 30.479, circa 500 in meno rispetto al 2012, per un arretramento del -1,5%; nell'arco di tutto il 2013, poi, abbiamo assistito a una persistente difficoltà del comparto che si è tradotta in un nuovo saldo negativo in termini di aperture e chiusure (-385), in un calo complessivo della dinamica lorda (turn-over: 16,3%, 2012: 16,7%) che ha penalizzato maggiormente le nuove attività (7,6% rispetto all'8% dell'anno scorso) e che, infine, ha indotto un peggioramento del tasso di sviluppo annuale (da -0,7% a -1,2%).

Nel complesso, bisogna osservare come il trend discendente riguardi tutte le aree del Paese; ad esempio, in Toscana il calo della base operativa ha toccato il -2%, in Italia il -2,1%.

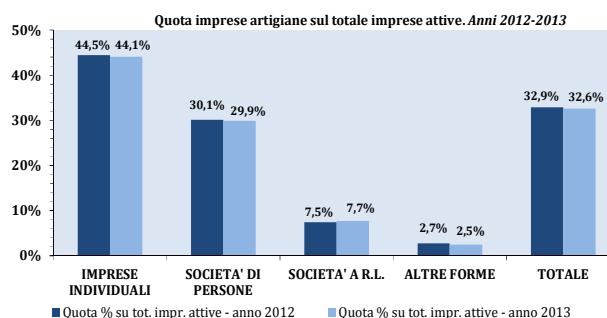
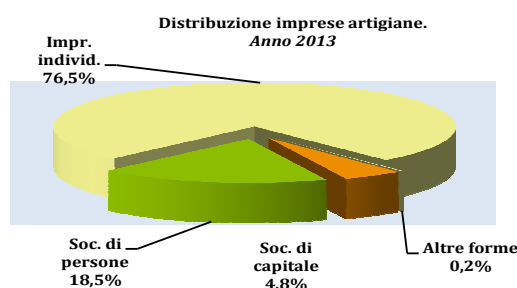


Il confronto tra le consistenze numeriche evidenzia un'erosione della base imprenditoriale di quasi 500 unità (-463) che, sommata a quella dell'anno precedente porta a un decremento complessivo di circa 750 posizioni. I settori economici (individuati sulla scorta delle elaborazioni di Unioncamere Toscana) mostrano andamenti diversi; il manifatturiero tiene (0,2%), in virtù della crescita di due rami: alimentare (+2%) e articoli in pelle (+4,6%). In affanno i servizi (-0,4%), dove a incamerare crescita sono solo i servizi alle imprese (+4,6%) e di ristorazione (+1,8%); per il resto, invece, si registrano cali su base tendenziale soprattutto per le riparazioni (-2,5%) e i servizi di trasporto e magazzinaggio (-3,6%); in flessione anche i servizi alle persone (-1,6%). Dopo una serie di periodi più difficili sembra, invece, essersi stabilizzata la situazione delle riparazioni auto (-0,9%). Viceversa, le attività artigiane edili sono tuttora in profonda difficoltà, confermando anche nel quarto trimestre una perdita su base tendenziale superiore ai 3p.p. (-3,6%).

## IMPRENDITORIA ARTIGIANA IN PROVINCIA DI FIRENZE – ANNO 2013

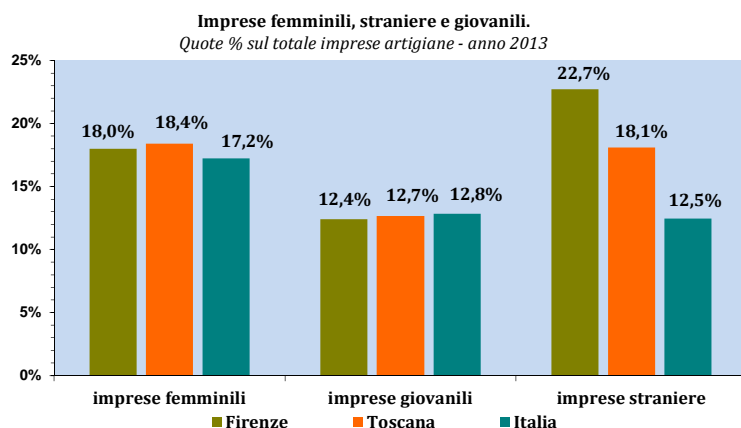
Area di attività economica	2011	2012	2013	Var. assolute 2012 / 2013	Var. %
C 10 Industrie alimentari	392	396	404	8	2,0%
C 11 Industria delle bevande	7	8	9	1	12,5%
C 13 Industrie tessili	271	255	237	-18	-7,1%
C 14 Confezione di articoli di abbigliamento; confezione di ar...	1.017	997	1.016	19	1,9%
C 15 Fabbricazione di articoli in pelle e simili	2.392	2.549	2.665	116	4,6%
C 16 Industria del legno e dei prodotti in legno e sughero (es...	660	640	619	-21	-3,3%
C 17 Fabbricazione di carta e di prodotti di carta	73	76	75	-1	-1,3%
C 18 Stampa e riproduzione di supporti registrati	290	281	276	-5	-1,8%
C 20 Fabbricazione di prodotti chimici	19	20	21	1	5,0%
C 21 Fabbricazione di prodotti farmaceutici di base e di prepa...	2	2	2	0	0,0%
C 22 Fabbricazione di articoli in gomma e materie plastiche	80	80	86	6	7,5%
C 23 Fabbricazione di altri prodotti della lavorazione di miner...	401	391	378	-13	-3,3%
C 24 Metallurgia	43	43	45	2	4,7%
C 25 Fabbricazione di prodotti in metallo (esclusi macchinari ...	1.232	1.204	1.184	-20	-1,7%
C 26 Fabbricazione di computer e prodotti di elettronica e ott...	91	86	83	-3	-3,5%
C 27 Fabbricazione di apparecchiature elettriche ed	147	141	135	-6	-4,3%
C 28 Fabbricazione di macchinari ed apparecchiature nca	182	167	161	-6	-3,6%
C 29 Fabbricazione di autoveicoli, rimorchi e semirimorchi	22	20	18	-2	-10,0%
C 30 Fabbricazione di altri mezzi di trasporto	21	23	20	-3	-13,0%
C 31 Fabbricazione di mobili	404	399	395	-4	-1,0%
C 32 Altre industrie manifatturiere	1.033	1.018	980	-38	-3,7%
C 33 Riparazione, manutenzione ed installazione di macchine	270	286	294	8	2,8%
<b>MANIFATTURIERO (C)</b>	<b>9.049</b>	<b>9.082</b>	<b>9.103</b>	<b>21</b>	<b>0,2%</b>
<b>COSTRUZIONI (F)</b>	<b>12.953</b>	<b>12.671</b>	<b>12.217</b>	<b>-454</b>	<b>-3,6%</b>
Riparazione beni uso personale (S95)	828	812	792	-20	-2,5%
Riparazione auto (G452)	1.017	987	979	-8	-0,8%
Trasporto di passeggeri (H491, H493)	859	866	868	2	0,2%
Trasporto di merci e magazzinaggio (H492, H494, H52)	1.150	1.112	1.072	-40	-3,6%
Servizi di ristorazione (I56)	443	449	457	8	1,8%
Servizi alle imprese (M,N)	1.472	1.520	1.590	70	4,6%
Servizi alle persone (R, S (escl. S95))	2.713	2.692	2.649	-43	-1,6%
<b>SERVIZI</b>	<b>8.482</b>	<b>8.438</b>	<b>8.407</b>	<b>-31</b>	<b>-0,4%</b>
<b>ALTRI SETTORI</b>	<b>707</b>	<b>724</b>	<b>733</b>	<b>9</b>	<b>1,2%</b>
<b>TOTALE</b>	<b>31.220</b>	<b>30.942</b>	<b>30.479</b>	<b>-463</b>	<b>-1,5%</b>

In lieve calo la quota di imprese artigiane presenti all'interno di ciascuna classe giuridica, salvo che per le società a responsabilità limitata, che tengono passando da 7,5 a 7,7%. Più in generale nel corso del 2013 l'imprenditoria artigiana nel suo insieme ha avuto difficoltà a mantenere le proprie quote di presenza all'interno dell'imprenditoria provinciale, scendendo da 32,9% a 32,6%. Riguardo la composizione interna, pur avendo avuto un piccolo ridimensionamento, l'imprenditoria individuale rimane comunque la forma giuridica più importante col 76,5%, mentre cresce di 3 decimi di punto il peso delle società a responsabilità limitata.



## IMPRENDITORIA ARTIGIANA IN PROVINCIA DI FIRENZE – ANNO 2013

All'interno dell'imprenditoria artigiana sono presenti quote di imprese femminili e giovanili (rispettivamente 18 e 12,4%) sostanzialmente in linea con quelle rilevate in Toscana e in Italia; diverso il discorso per le imprese straniere dove, invece, il 22,7% è nettamente superiore al dato medio regionale (18,1) e italiano (12,5%).



Il 22,7% delle imprese straniere è nettamente superiore al dato medio regionale (18,1) e italiano (12,5%). In particolare, il 28,7% delle imprese individuali è a conduzione straniera (rispetto alle imprese non artigiane: qui pesano per il 20,3%). Cinesi, romeni e albanesi (rispettivamente con 1.820, 1.582 e 1.450 titolari) rappresentano il 72,5% dei titolari stranieri.

# APPENDICE STATISTICA

Periodo	Valori assoluti		Distribuzione per natura giuridica (val. ass.)				Distribuzione per natura giuridica (quote %)			
	Imprese artigiane	Loc.ni artigiane	Società di capitale	Società di persone	Imprese individuali	Altre forme	Società di capitale	Società di persone	Imprese individuali	Altre forme
<b>2011</b>										
I trim.	31.362	34.827	1.308	6.035	23.976	43	4,2%	19,2%	76,4%	0,1%
II trim.	31.309	34.794	1.324	6.012	23.928	43	4,2%	19,2%	76,4%	0,1%
III trim.	31.295	34.792	1.337	5.990	23.921	47	4,3%	19,1%	76,4%	0,2%
IV trim.	31.220	34.714	1.338	5.950	23.886	46	4,3%	19,1%	76,5%	0,1%
<b>2012</b>										
I trim.	30.824	34.262	1.360	5.879	23.540	45	4,4%	19,1%	76,4%	0,1%
II trim.	31.129	34.608	1.394	5.847	23.838	48	4,5%	18,8%	76,6%	0,2%
III trim.	31.010	34.456	1.405	5.813	23.743	49	4,5%	18,7%	76,6%	0,2%
IV trim.	30.942	34.385	1.407	5.790	23.695	50	4,5%	18,7%	76,6%	0,2%
<b>2013</b>										
I trim.	30.526	33.928	1.440	5.733	23.303	49	4,7%	18,8%	76,3%	0,2%
II trim.	30.579	33.981	1.457	5.724	23.348	50	4,8%	18,7%	76,4%	0,2%
III trim.	30.615	33.761	1.438	5.599	23.306	49	4,7%	18,3%	76,1%	0,2%
IV trim.	30.479	33.897	1.474	5.637	23.318	50	4,8%	18,5%	76,5%	0,2%

Anno	Imprese artigiane	Iscrizioni	Cessazioni*	Saldo annuale	Tasso di sviluppo annuale	Tasso di natalità	Tasso di mortalità	Natura giuridica	Imprese	Iscrizioni	Cessazioni	Saldo	Tasso di sviluppo
2000	30.334	2.724	2.424	300	1,0%	9,0	8,0	SOCIETA' DI CAPITALE (SC)	1.474	154	103	51	3,5%
2001	30.810	2.970	2.494	476	1,5%	9,6	8,1	SOCIETA' DI PERSONE (SP)	5.637	214	336	-122	-2,1%
2002	30.920	2.624	2.514	110	0,4%	8,5	8,1	IMPRESE INDIVIDUALI (DI)	23.318	1.931	2.227	-296	-1,3%
2003	30.732	2.405	2.593	-188	-0,6%	7,8	8,4	COOPERATIVE	34	6	4	2	6,5%
2004	30.991	2.829	2.570	259	0,8%	9,1	8,3	CONSORZI	12	0	0	0	0,0%
2005	31.164	2.706	2.533	173	0,6%	8,7	8,1	ALTRE FORME	4	0	0	0	0,0%
2006	31.317	2.525	2.372	153	0,5%	8,1	7,6	TOT. ALTRE FORME (AF)	50	0	0	0	0,0%
2007	31.935	3.498	2.863	635	2,0%	11,0	9,0	TOTALE	30.479	2.305	2.670	-365	-1,2%
2008	32.255	2.983	2.638	345	1,1%	9,2	8,2						
2009	31.650	2.441	2.904	-463	-1,5%	7,7	9,2						
2010	31.511	2.659	2.737	-78	-0,2%	8,4	8,7						
2011	31.220	2.589	2.509	80	0,3%	8,3	8,0						
2012	30.942	2.465	2.694	-229	-0,7%	8,0	8,7						
2013	30.479	2.305	2.670	-365	-1,2%	7,6	8,8						

\*Al netto delle cancellazioni d'ufficio

al netto delle cancellazioni d'ufficio

## IMPRENDITORIA ARTIGIANA IN PROVINCIA DI FIRENZE – ANNO 2013

	Imprese artigiane per macrosettore d'attività - anno 2013				Totale	Peso %	Var. annuale	Imprese artigiane ogni 1.000 residenti
	Manifatturiero	Edilizia	Riparazioni e servizi	Altre attività				
	Valori assoluti							
FI001 - BAGNO A RIPOLI	139	227	246	7	619	2,0%	-2,7%	24,29
FI002 - BARBERINO DI MUGELLO	52	196	91	19	358	1,2%	-1,4%	33,30
FI003 - BARBERINO VAL D'ELSA	71	45	40	5	161	0,5%	-4,2%	36,77
FI004 - BORGO SAN LORENZO	131	290	147	12	580	1,9%	-0,9%	32,31
FI005 - CALENZANO	299	190	166	9	663	2,2%	-1,6%	39,19
FI006 - CAMPI BISENZIO	580	681	319	6	1.586	5,2%	-0,3%	36,39
FI008 - CAPRAIA E LIMITE	58	66	47	0	171	0,6%	-5,5%	22,89
FI010 - CASTELFIORENTINO	178	278	173	12	641	2,1%	-1,1%	36,37
FI011 - CERRETO GUIDI	145	136	92	2	375	1,2%	-0,8%	35,76
FI012 - CERTALDO	161	218	171	7	557	1,8%	-3,3%	34,80
FI013 - DICOMANO	42	110	50	7	209	0,7%	-1,4%	36,44
FI014 - EMPOLI	414	526	456	3	1.399	4,6%	-0,2%	29,20
FI015 - FIESOLE	58	128	96	2	284	0,9%	-3,7%	20,33
FI016 - FIGLINE VALDARNO	167	282	140	8	596	2,0%	1,0%	35,12
<b>FI017 - FIRENZE</b>	<b>2.451</b>	<b>3.796</b>	<b>3.579</b>	<b>30</b>	<b>9.850</b>	<b>32,3%</b>	<b>-2,2%</b>	<b>26,91</b>
FI018 - FIRENZUOLA	50	63	34	14	162	0,5%	-4,7%	33,40
FI019 - FUCECCHIO	299	220	215	7	741	2,4%	1,2%	31,99
FI020 - GAMBASSI TERME	51	67	50	2	170	0,6%	2,4%	34,72
FI021 - GREVE IN CHIANTI	145	278	116	10	549	1,8%	-3,0%	39,59
FI022 - IMPRUNETA	104	187	119	5	415	1,4%	-2,4%	28,07
FI023 - INCISA VALDARNO	33	83	46	1	163	0,5%	2,5%	25,58
FI024 - LASTRA A SIGNA	253	324	189	5	770	2,5%	-2,4%	41,05
FI025 - LONDA	18	30	7	1	56	0,2%	-5,1%	30,45
FI026 - MARRADI	22	43	26	7	98	0,3%	4,3%	30,31
FI027 - MONTAIONE	29	46	28	0	103	0,3%	-2,8%	27,39
FI028 - MONTELUPO FIORENTINO	138	162	111	8	419	1,4%	-3,7%	30,48
FI030 - MONTESPERTOLI	154	194	109	2	459	1,5%	-2,5%	34,51
FI031 - PALAZZUOLO SUL SENIO	11	21	3	0	35	0,1%	0,0%	29,91
FI032 - PELAGO	85	90	68	6	249	0,8%	-0,8%	33,11
FI033 - PONTASSIEVE	167	273	154	8	602	2,0%	-1,1%	29,40
FI035 - REGGELLO	125	230	120	5	480	1,6%	-0,6%	29,50
FI036 - RIGNANO SULL'ARNO	51	102	66	3	222	0,7%	-7,9%	25,61
FI037 - RUFINA	79	134	55	3	271	0,9%	-1,8%	36,55
FI038 - SAN CASCIANO IN VAL DI PI	121	267	143	7	538	1,8%	-2,5%	31,14
FI039 - SAN GODENZO	14	14	8	2	38	0,1%	-5,0%	31,75
FI040 - SAN PIERO A SIEVE	34	68	34	5	141	0,5%	1,4%	33,31
FI041 - SCANDICCI	619	712	504	11	1.846	6,1%	-1,0%	37,20
FI042 - SCARPERIA	89	143	60	3	295	1,0%	-2,6%	37,84
FI043 - SESTO FIORENTINO	731	471	388	4	1.594	5,2%	1,1%	33,07
FI044 - SIGNA	328	351	145	5	829	2,7%	-2,1%	45,38
FI045 - TAVARNELLE VAL DI PESA	125	99	78	5	307	1,0%	2,0%	39,41
FI046 - VAGLIA	15	69	27	0	111	0,4%	-1,8%	21,77
FI049 - VICCHIO	67	122	53	8	250	0,8%	-4,9%	30,45
FI050 - VINCI	199	184	124	3	510	1,7%	3,0%	35,67
<b>Empolese-Valdelsa</b>	<b>1.826</b>	<b>2.097</b>	<b>1.576</b>	<b>46</b>	<b>5.545</b>	<b>18,2%</b>	<b>-0,8%</b>	<b>32,11</b>
<i>Empolese</i>	1.407	1.488	1.154	25	4.074	13,4%	-0,5%	31,25
<i>Valdelsa</i>	419	609	422	21	1.471	4,8%	-1,7%	34,79
<b>Mugello-Montagna Fiorentina</b>	<b>876</b>	<b>1.666</b>	<b>817</b>	<b>95</b>	<b>3.455</b>	<b>11,3%</b>	<b>-1,6%</b>	<b>32,15</b>
<i>Mugello</i>	346	785	355	63	1.550	5,1%	-2,0%	32,96
<i>Montagna Fiorentina</i>	530	881	462	32	1.905	6,3%	-1,3%	31,51
<b>Chianti</b>	<b>566</b>	<b>876</b>	<b>496</b>	<b>32</b>	<b>1.970</b>	<b>6,5%</b>	<b>-2,1%</b>	<b>33,91</b>
<b>Valdarno Superiore</b>	<b>376</b>	<b>697</b>	<b>372</b>	<b>17</b>	<b>1.461</b>	<b>4,8%</b>	<b>-0,8%</b>	<b>30,26</b>
<b>Area fiorentina</b>	<b>5.458</b>	<b>6.880</b>	<b>5.632</b>	<b>79</b>	<b>18.041</b>	<b>59,2%</b>	<b>-1,7%</b>	<b>30,03</b>
<b>TOTALE PROVINCIA DI FIRENZE</b>	<b>9.102</b>	<b>12.216</b>	<b>8.893</b>	<b>269</b>	<b>30.479</b>	<b>100,0%</b>	<b>-1,5%</b>	<b>30,87</b>