

La situazione del settore manifatturiero: analisi e prospettive

Stefano Casini Benvenuti



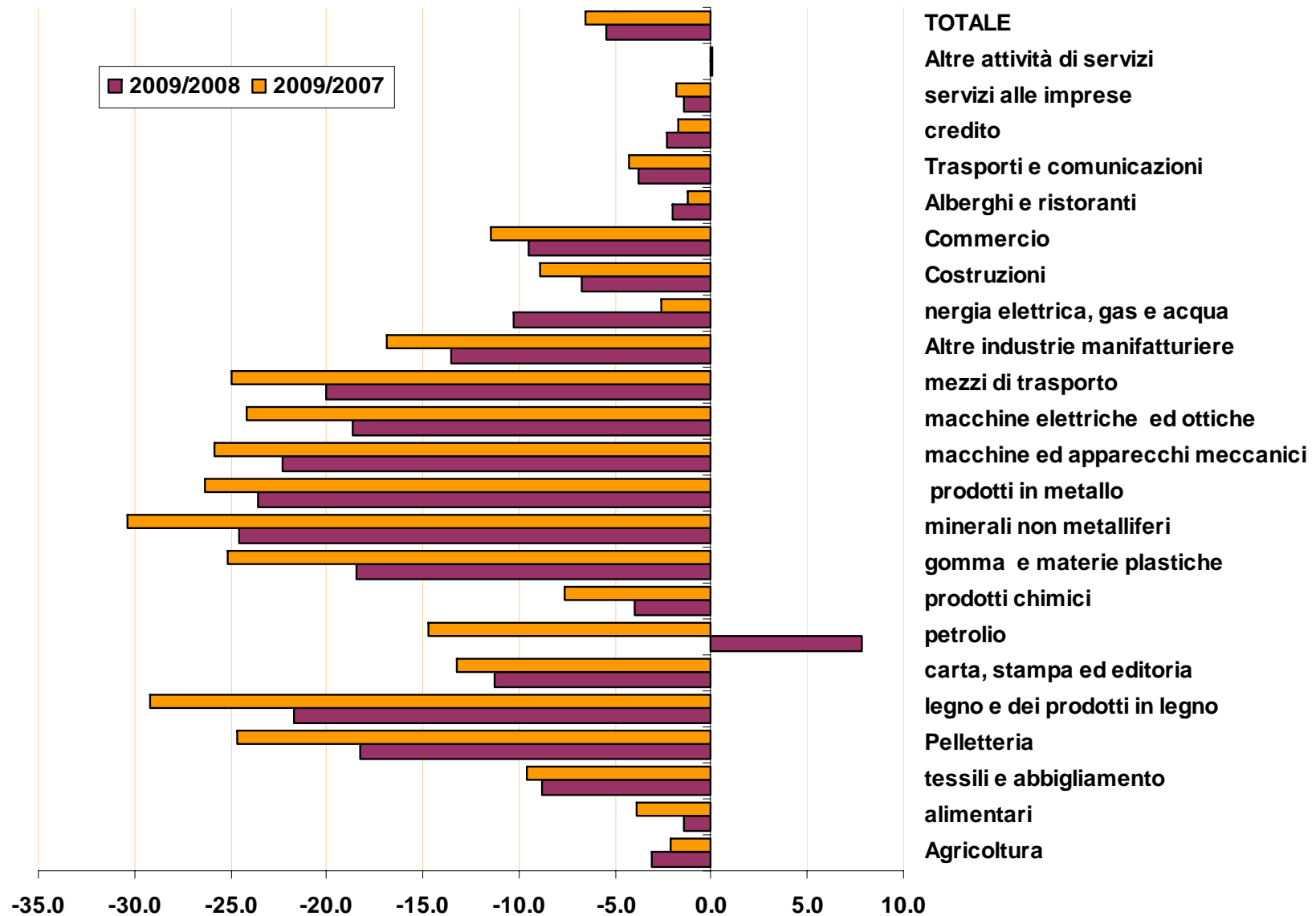
IRPET Istituto Regionale Programmazione Economica Toscana

La più grave crisi degli ultimi decenni

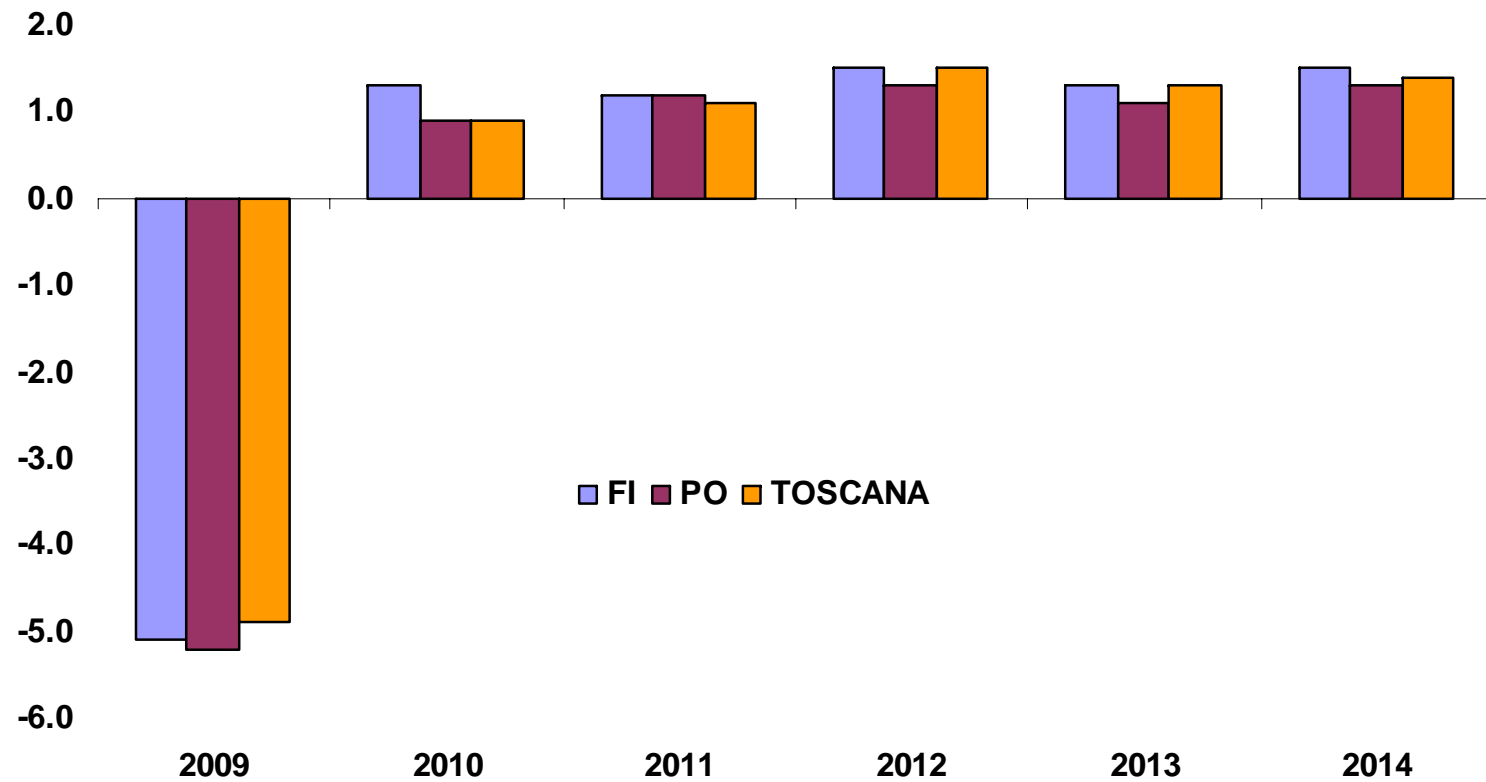
Tassi di variazione del valore aggiunto nazionale



Italia: la crisi colpisce il manifatturiero



Le previsioni per Firenze- Prato



Anche nell'area FI-PO soffre soprattutto il manifatturiero

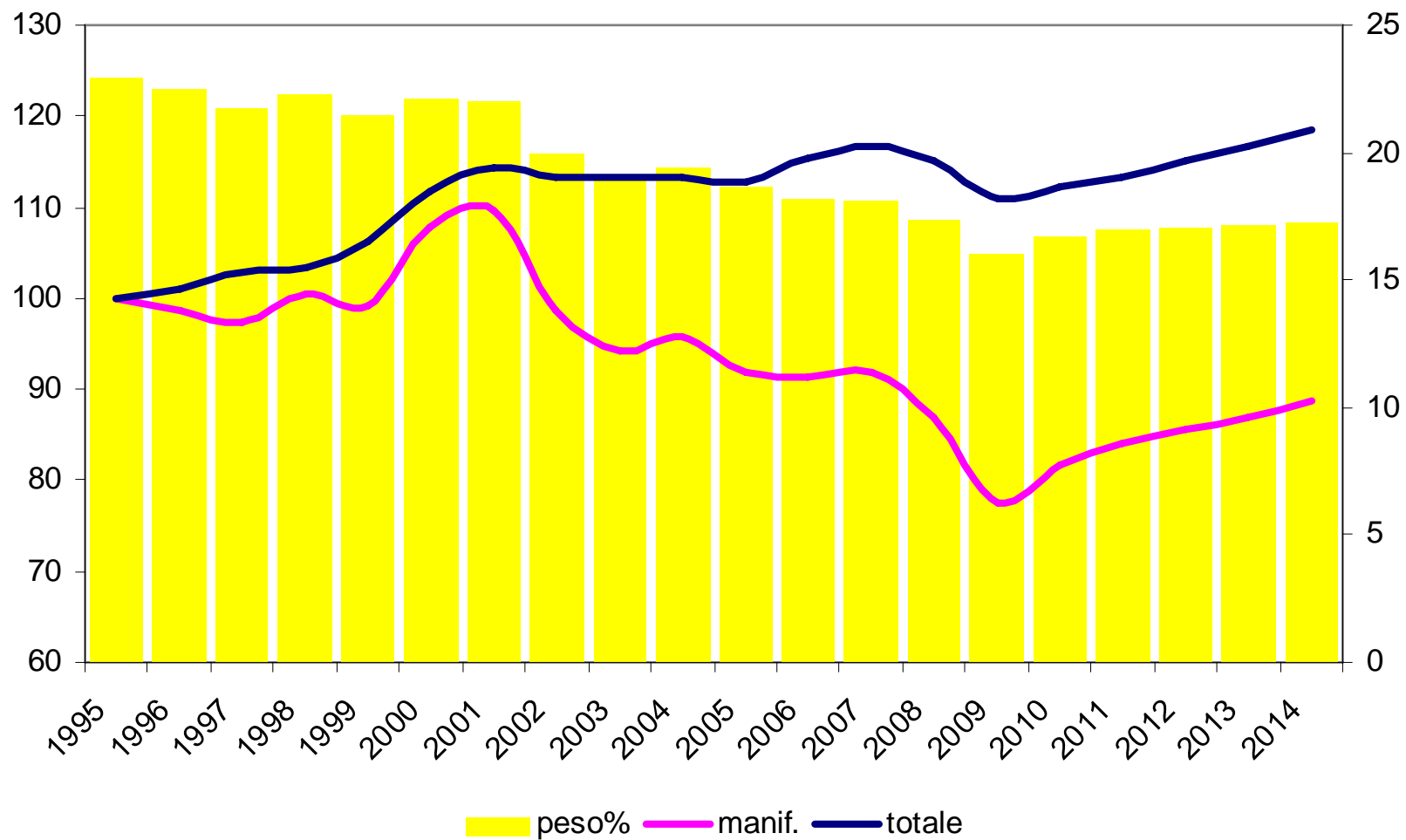
Tassi di variazione del valore aggiunto

	2008	2009	2010	2011	2012	2013	2014	2014 -07
AGRICOLTURA	0.6	-4.5	-2.0	2.0	1.3	0.6	0.5	98.4
MANIFATTURIERA	-5.8	-12.8	4.9	2.6	1.4	1.3	1.6	92.3
ENERGIA	-3.7	-10.6	4.4	1.7	0.7	0.7	0.7	93.4
COSTRUZIONI	-2.5	-6.7	-2.6	-0.1	0.3	0.3	0.5	89.5
SERVIZI PRIVATI	-1.5	-4.1	0.6	1.2	2.1	1.7	1.9	101.7
SERVIZI PUBBLICI	0.6	0.7	0.0	0.2	0.9	0.8	0.8	104.1
ATTIVITA' IMMOBILIARI	-0.3	-0.1	-0.3	0.4	1.1	0.9	1.1	102.8
TOTALE	-2.1	-5.1	1.2	1.2	1.5	1.3	1.5	99.3

Tassi di variazione del valore aggiunto

	2008	2009	2014-2007
Alimentari, bevande e tabacco	-2.1	-9.2	90.8
Tessili ed abbigliamento	-5.2	-10.1	90.5
Concia, prodotti in cuoio, pelle e calzature	-8.4	-11.2	93.5
Legno e dei prodotti in legno	-5.0	-12.0	88.2
Carta, stampa ed editoria	-5.4	-13.8	93.1
Raffinerie di petrolio	-4.4	-19.5	92.9
Prodotti chimici	-1.7	-12.3	93.6
Articoli in gomma e materie plastiche	-4.3	-14.4	92.1
Lavorazione di minerali non metalliferi	-5.6	-13.5	85.1
Metallo e prodotti in metallo	-4.5	-18.3	92.6
Macchine ed apparecchi meccanici	-6.7	-14.7	103.8
Macchine elettriche ed ottiche	-6.6	-15.6	91.9
Mezzi di trasporto	-17.0	-16.6	80.5
Altre industrie manifatturiere	-5.8	-13.3	91.7
MANIFATTURIERA	-5.8	-12.8	92.3

Il manifatturiero nell'area FI-PO



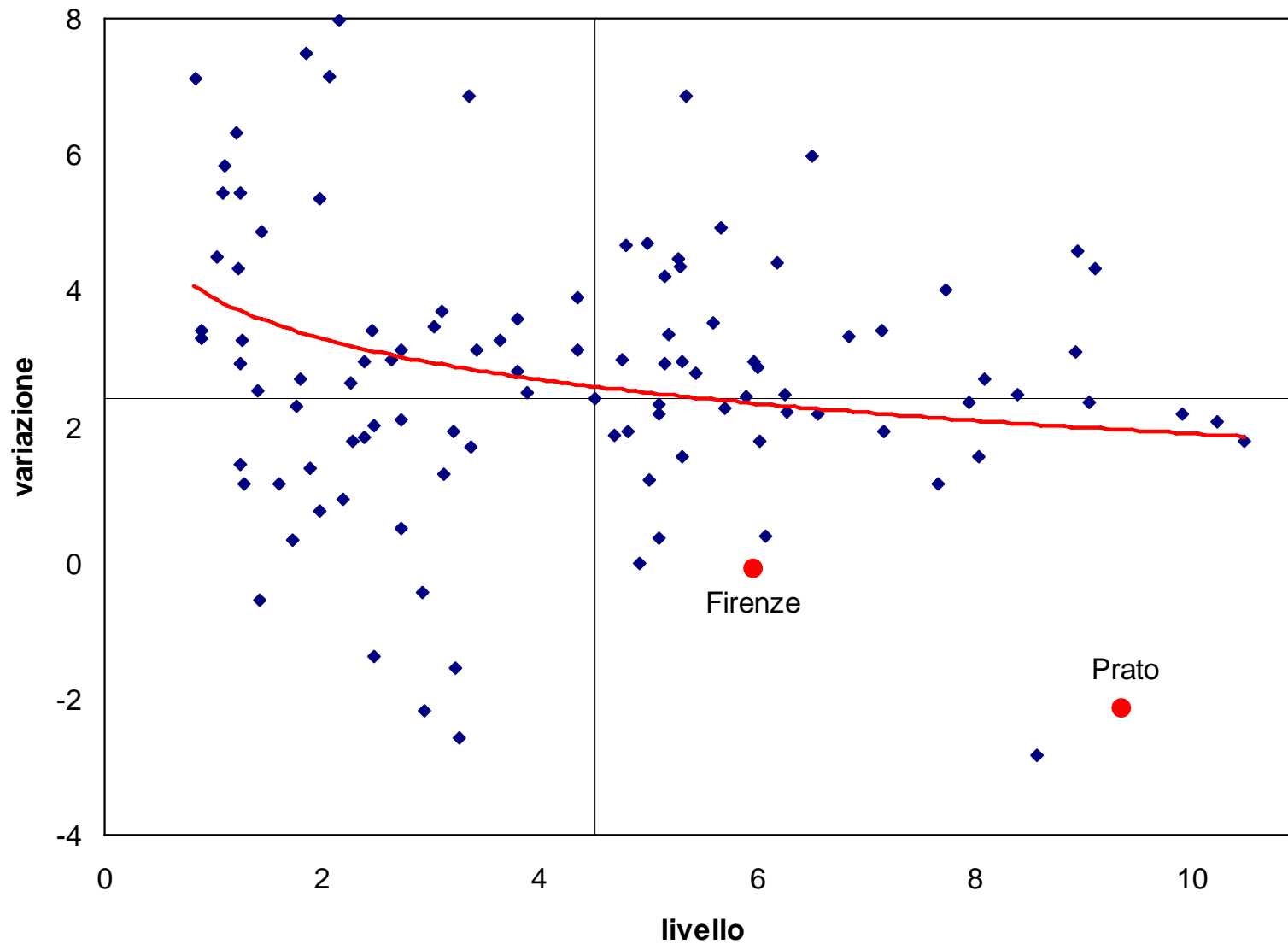
perché la deindustrializzazione
potrebbe essere un problema



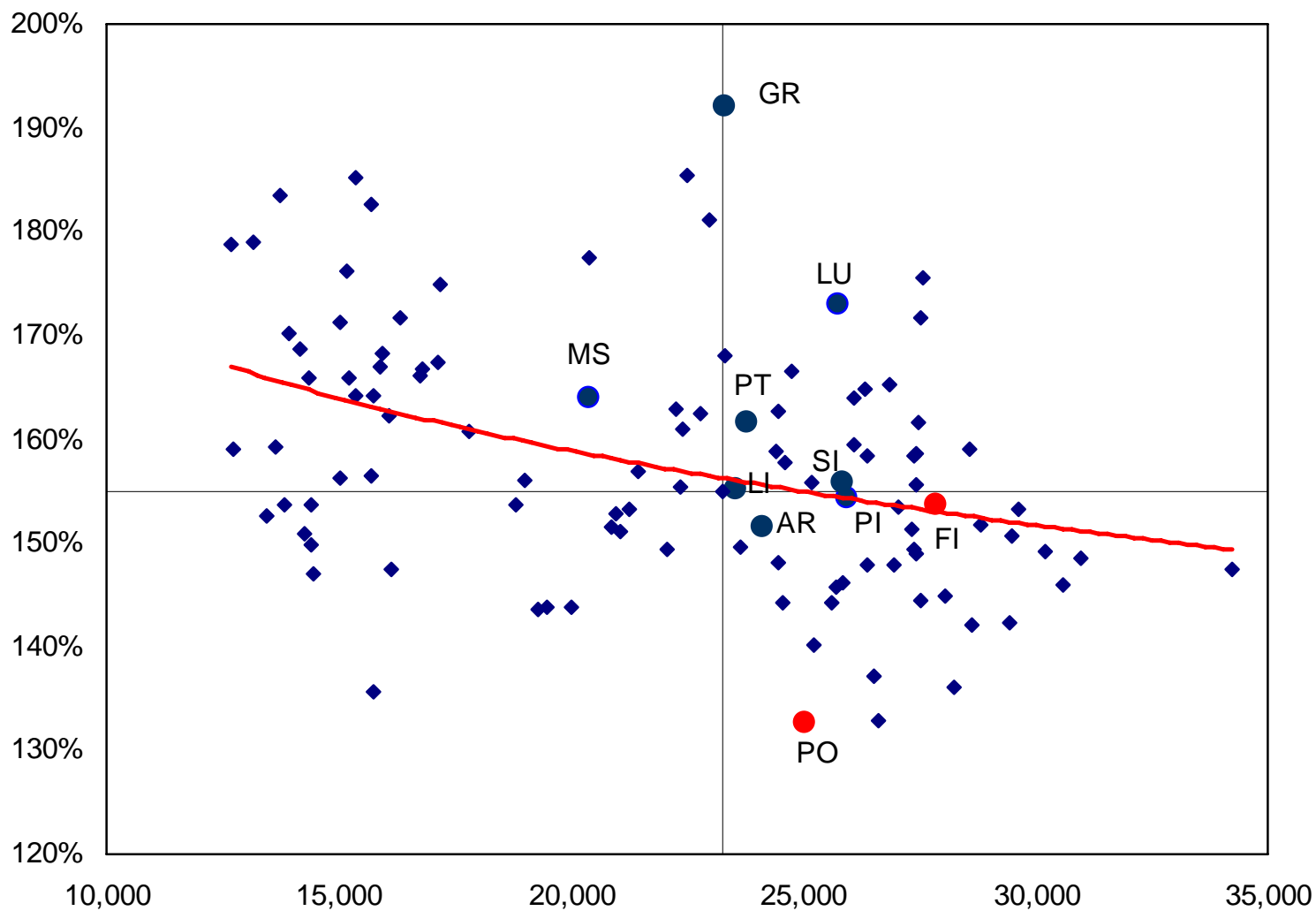
IRPET Istituto Regionale Programmazione Economica Toscana

Le difficoltà del manifatturiero partono da lontano

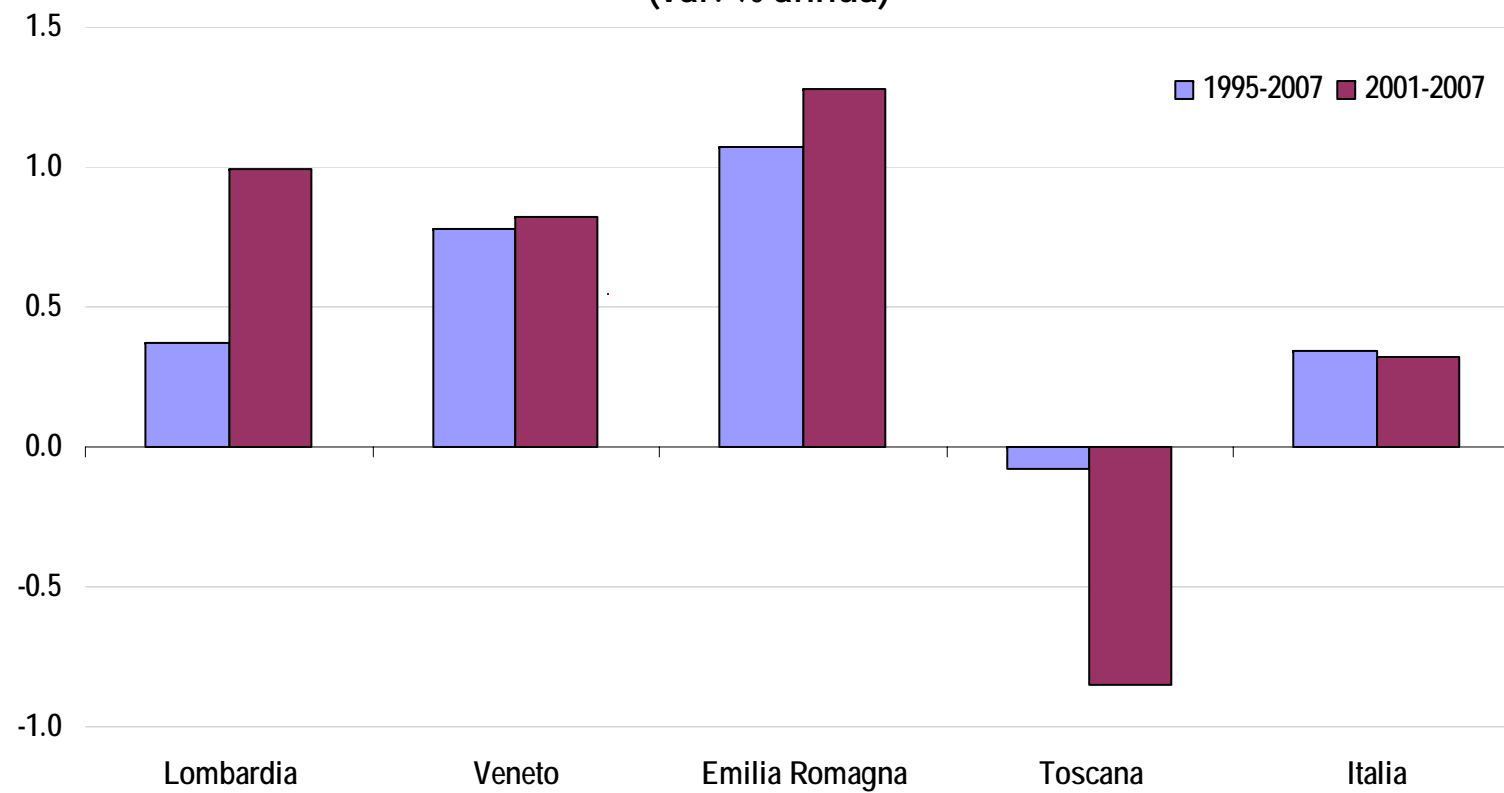
Anni duemila



Anni duemila



Valore aggiunto manifatturiero (var. % annua)

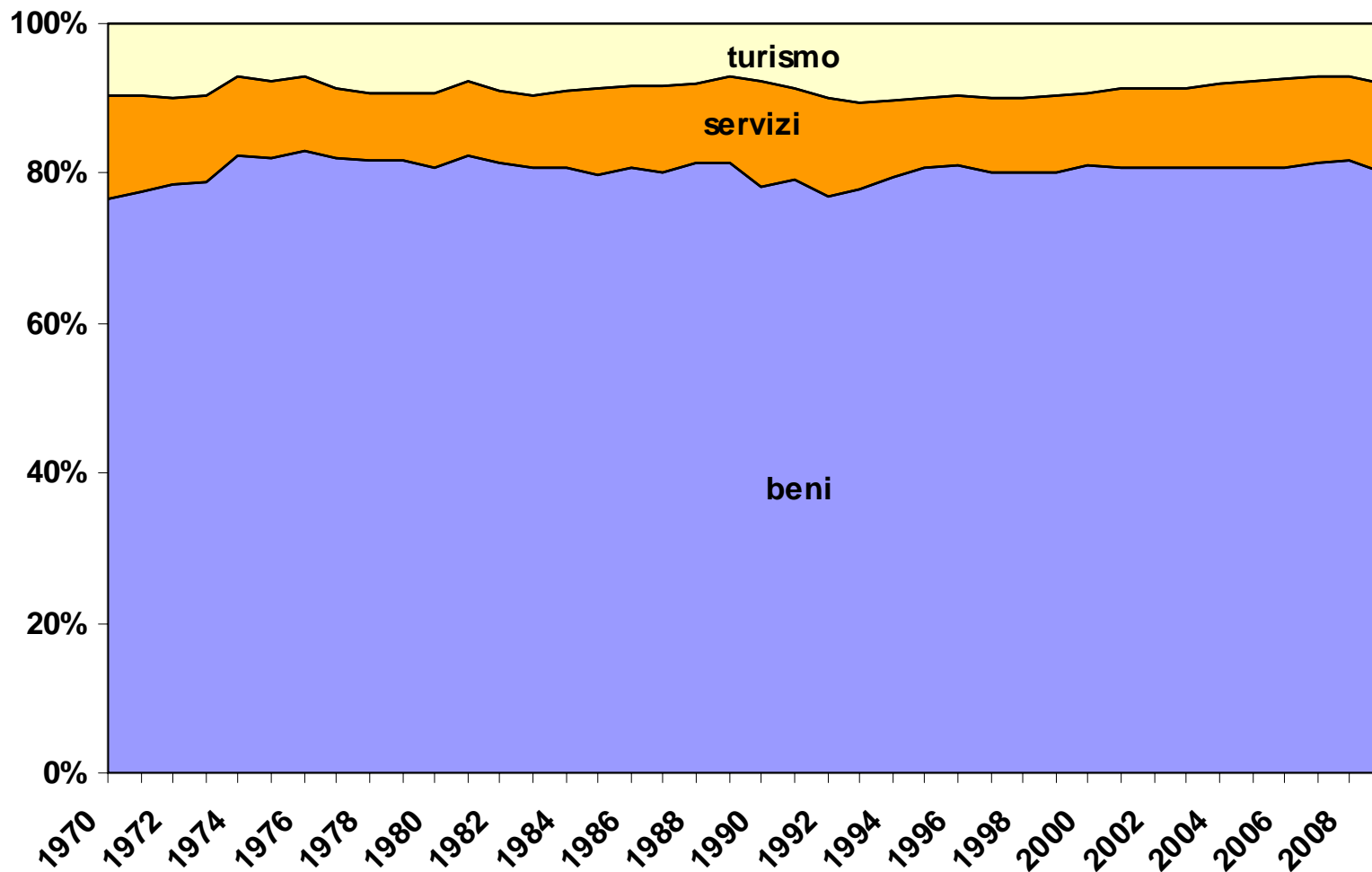


Toscana: regione poco industrializzata e poco aperta

Migliaia di euro procapite. 2007

	valore aggiunto manifatturiero	export di beni all'estero	Saldo commerciale
Lombardia	7.8	10.5	3.9
Veneto	7.3	10.4	1.4
Emilia Romagna	7.4	10.8	1.9
Toscana	4.9	7.2	0.2
ITALIA	4.4	6.1	-0.3

Un modello export-led: si esportano soprattutto beni



C'è conflitto industria-terziario?

	Prodotti alimentari e bevande	
	1995	2005
Industria	28.9	30.5
Agricoltura + Estrattiva	29.6	23.8
Terziario	17.1	22.9
Valore aggiunto	24.4	22.7
	Vestiaro e pellicce	
Industria	44.6	43.9
Terziario	16.9	23.6
Agricoltura + Estrattiva	0.4	0.4
Valore aggiunto	37.5	31.3
	Macchine ed apparecchi elettrici	
Industria	46.0	43.2
Terziario	20.2	24.3
Agricoltura + Estrattiva	0.8	0.2
Valore aggiunto	32.3	31.6
	Altri mezzi di trasporto	
Industria	50.1	52.6
Terziario	21.8	22.9
Agricoltura + Estrattiva	0.1	0.1
Valore aggiunto	26.9	23.7

Prevalgono i settori di retrovia e le filiere locali

	Consumi	Esportazioni	Totale
LOMBARDIA			
Fronte	4.5	28.1	32.6
Retrovia	45.4	22.0	67.4
Totale	49.9	50.1	100.0
VENETO			
Fronte	2.9	32.0	34.9
Retrovia	43.3	21.8	65.1
Totale	46.2	53.8	100.0
EMILIA ROMAGNA			
Fronte	2.9	30.4	33.3
Retrovia	45.4	21.3	66.7
Totale	48.3	51.7	100.0
TOSCANA			
Fronte	2.5	24.5	27.0
Retrovia	49.7	23.3	73.0
Totale	52.2	47.8	100.0

Ma cresce il livello tecnologico nell'industria ...

LE TRASFORMAZIONI DEL SISTEMA PRODUTTIVO Addetti alle imprese Toscana 2001-2007

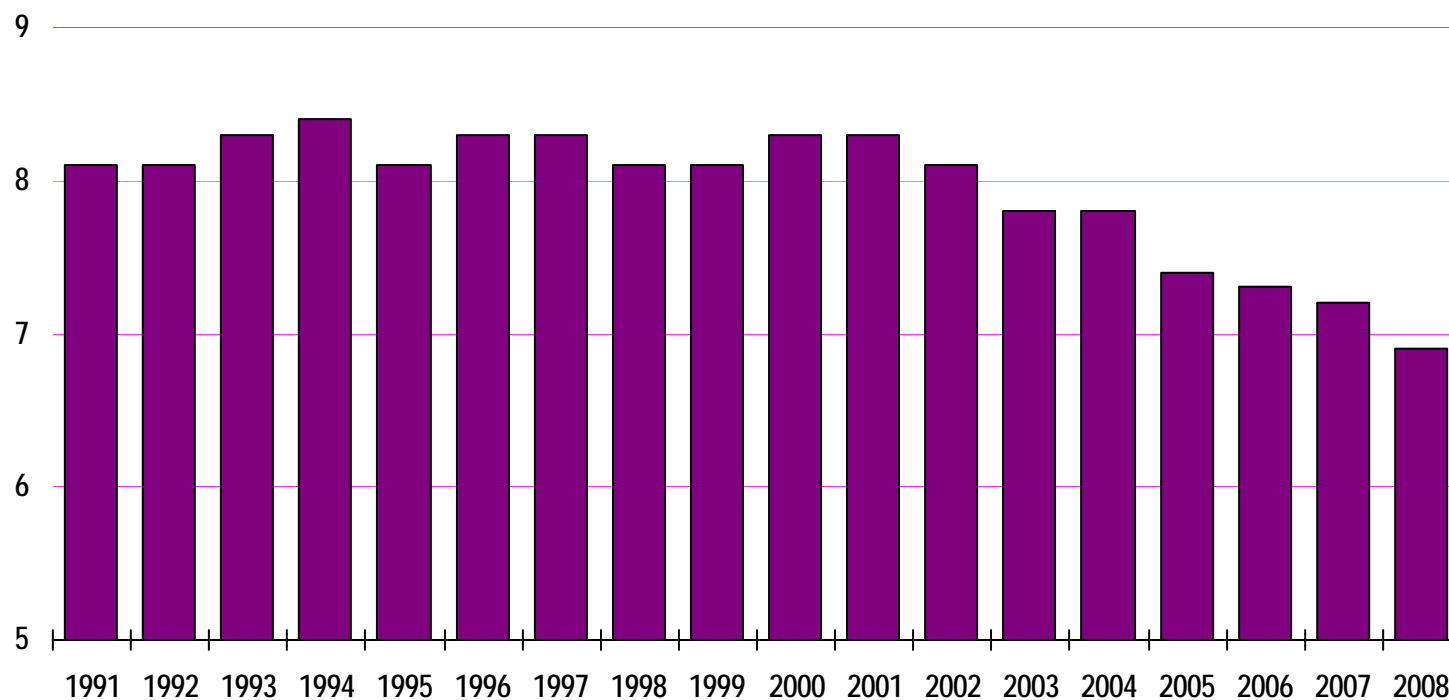
	Numero addetti		var. % annua
	2001	2007	
Totale economia	1091337	1193488	1.5
industria secondo il contenuto tecnologico			
Alta tecnologia	16828	20216	3.1
Media-alta tecnologia	49725	49317	-0.1
Media-bassa tecnologia	70582	69451	-0.3
Bassa tecnologia	218482	191653	-2.2
Information and communication technology (ICT)			
Totale addetti all'ICT	24932	33089	4.8

LE TRASFORMAZIONI DEL SISTEMA PRODUTTIVO

Addetti alle imprese Toscana 2001-2007

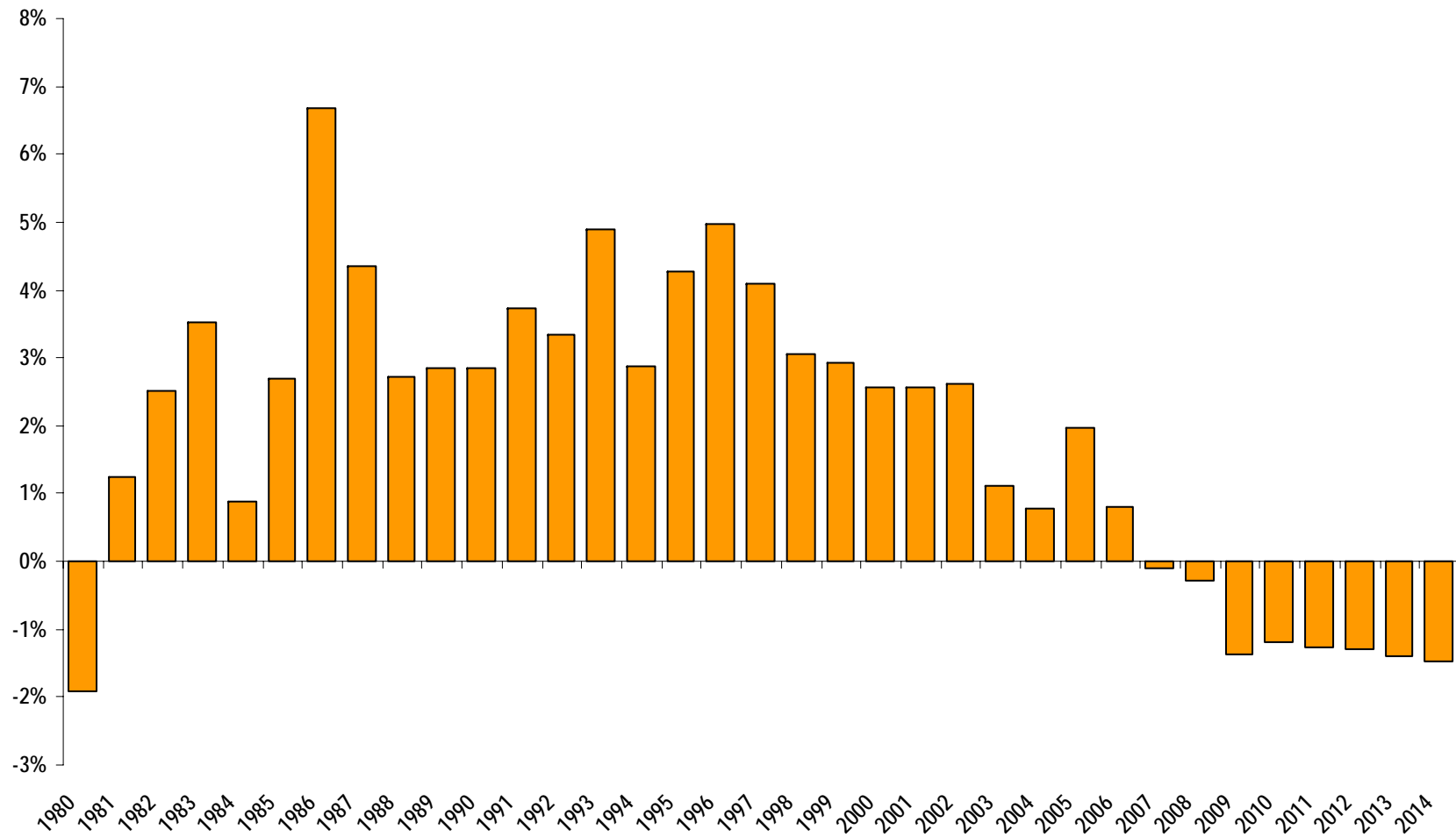
	Numero addetti		var. % annua
	2001	2007	
Totale economia	1091337	1193488	1.5
Knowledge Intensive Business Services (Kibs)			
Tecnici	23603	32514	5.5
Informatici	10380	18018	9.6
Professionali	35564	56961	8.2
basso livello	23851	30738	4.3
Totale Kibs	93399	138231	6.8

QUOTA TOSCANA SUL TOTALE DELLE ESPORTAZIONI NAZIONALI DI BENI
Prezzi correnti

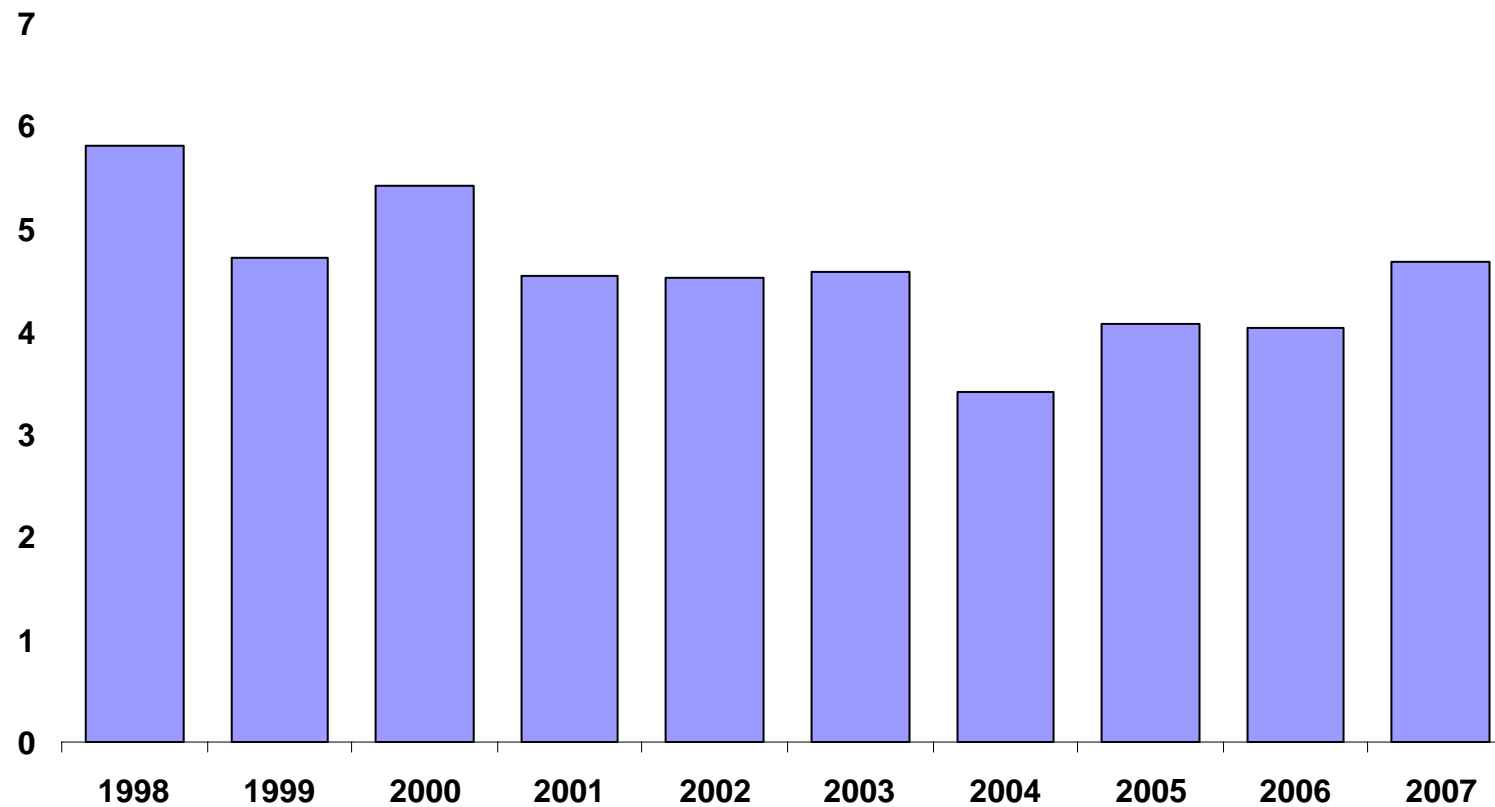


Fonte: elaborazioni IRPET

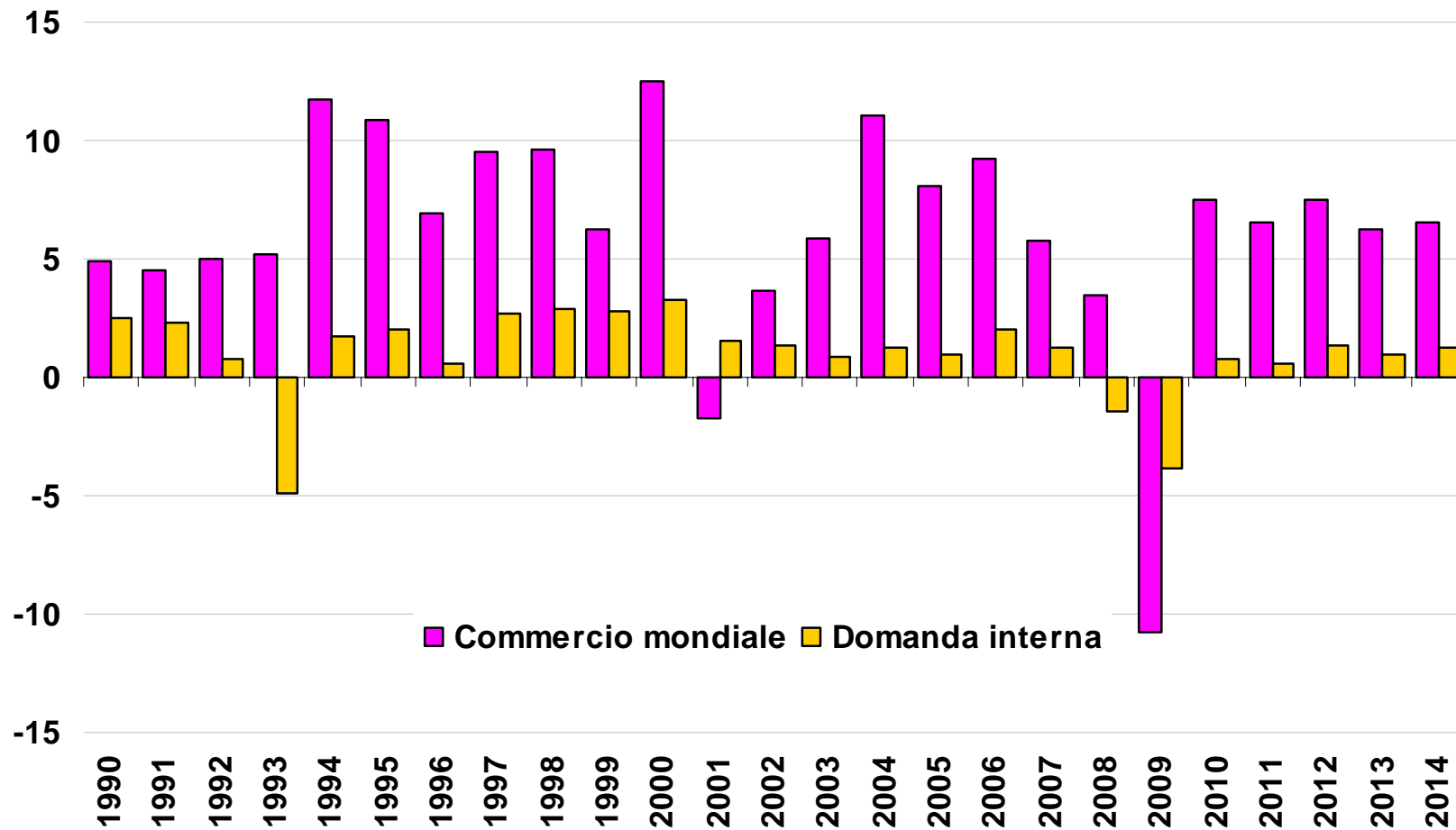
...e peggiora anche il saldo commerciale



saldo turistico della Toscana Peso % sul PIL



La ripresa sarà export-led?



La ripresa sarà export-led?

