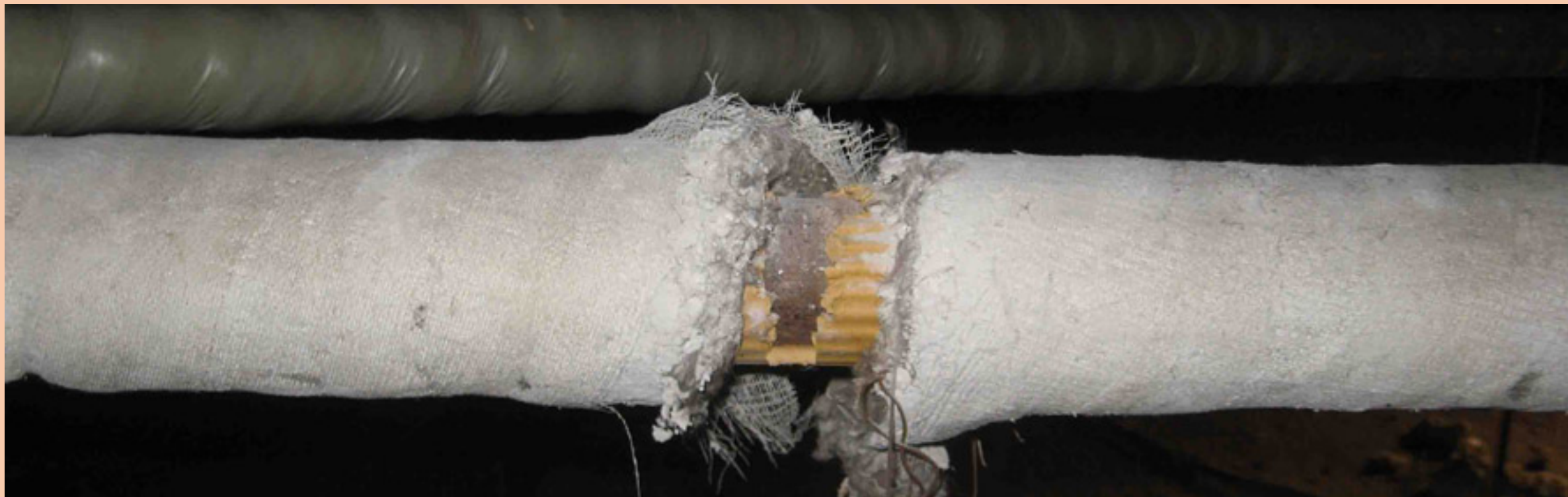


# **RIMOZIONE E BONIFICA DI TUBAZIONI CON LA TECNICA DEL GLOVE BAG**

Dr. Stefano Silvestri

## TIPOLOGIE DI COIBENTAZIONI













**MILANO**TODAY

Dr. Stefano Silvestri





# RIMOZIONE AMIANTO con tecnica del GLOVE - BAG

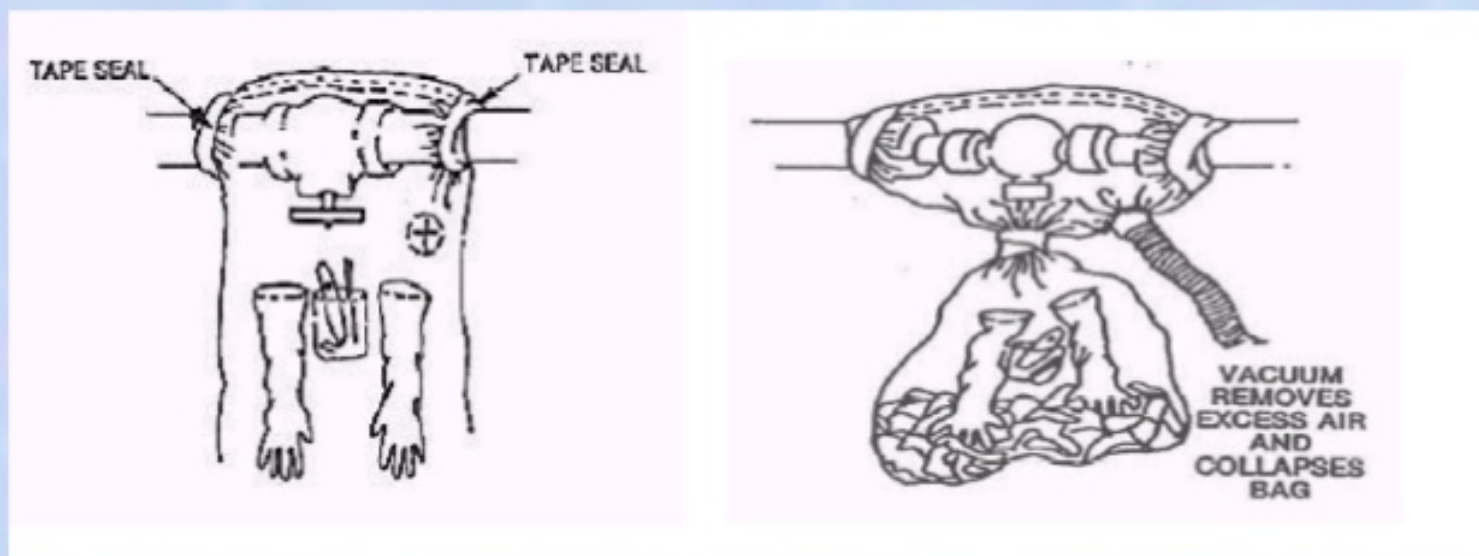
**IL GLOVE BAG E' UNA  
CELLA DI MATERIALE  
PLASTICO DOTATA DI  
GUANTI**



QUESTA TECNICA SI USA PER RIMUOVERE TUBAZIONI  
RIVESTITE IN AMIANTO O PICCOLE SUPERFICI  
COIBENTATE



# RIMOZIONE CON “GLOVE-BAG” APPLICATO AD UNA TUBAZIONE



METTERE IN DEPRESSIONE LA CELLA E “STROZZARLA” CON NASTRO ADESIVO.

LA CELLA, CONTENENTE IL MATERIALE RIMOSSO, DEVE ESSERE SVINCOLATA E AVVIATA A SMALTIMENTO

ATTREZZATURE MESSE IN UNA MANICA DA ISOLARE E APRIRE IN BAGNO D'ACQUA









**LA TECNICA USATA NELL'ULTIMA DIAPOSITIVA PREVEDE  
LA SCOIBENTAZIONE DI ALCUNI TRATTI DI CONDOTTA  
METALLICA PER PROCEDERE AL TAGLIO IN SEGMENTI**

**I SEGMENTI VENGONO SCOIBENTATI IN ZONA CONFINATA**

**E' UNA TECNICA CHE SI USA QUANDO LE CONDOTTE  
COIBENTATE SONO MOLTO LUNGHE**

**GLI ADDETTI DEVONO INDOSSARE LE MEDESIME PROTEZIONI  
USATE DURANTE LA SCOIBENTAZIONE DI AMIANTO FRIABILE**

**GLI AMBIENTI DOVE AVVENGONO RIMOZIONI CON GLOVE  
BAG DEVONO ESSERE SOTTOPOSTI COMUNQUE A  
CERTIFICAZIONE DI RESTITUIBILITA'**