



COMUNITÀ
ENERGETICHE
RINNOVABILI

LA TRANSIZIONE ENERGETICA: CARATTERISTICHE, IMPLICAZIONI ED OPPORTUNITÀ PER LE IMPRESE NELL'AMBITO DEL PROGETTO DEL SISTEMA CAMERALE

18 maggio 2023

Antonio Romeo

Direttore Dintec



UNIONCAMERE



DINTEC
CONSORZIO PER L'INNOVAZIONE
TECNOLOGICA



Camera di Commercio
Firenze
dal 1770 la casa delle imprese



COMUNITÀ ENERGETICHE E FONTI RINNOVABILI: PERCHÉ TANTA ATTENZIONE?



L'ITALIA
PRODUCE
SOLO

22,5%

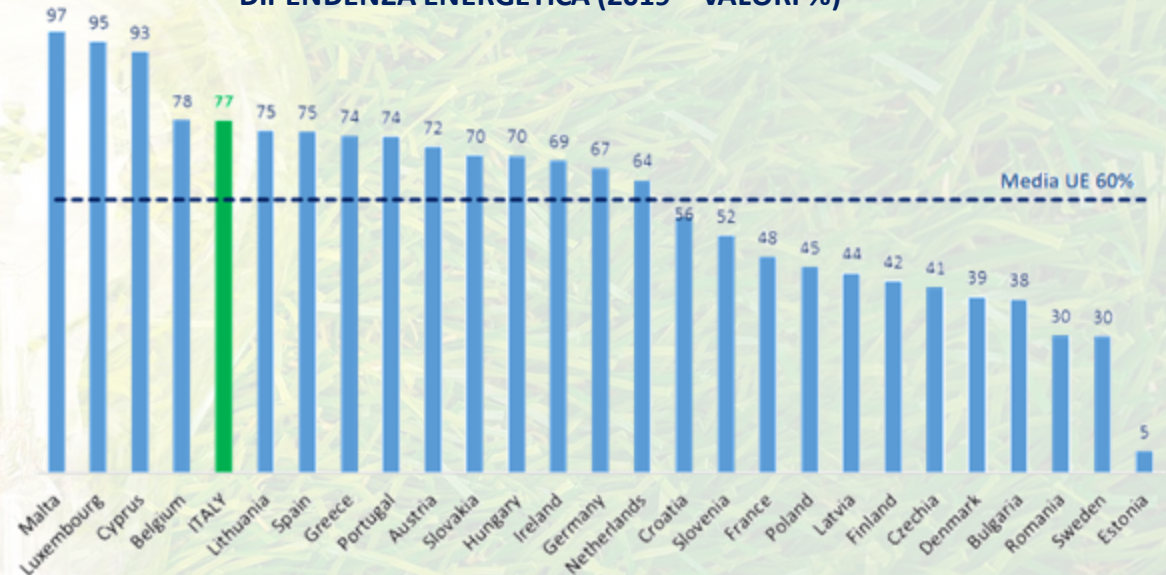
DELL'ENERGIA CHE
CONSUMA



MEDIA
PAESI UE

39,5%

DIPENDENZA ENERGETICA (2019 – VALORI %)



COMUNITÀ ENERGETICHE RINNOVABILI: UNA POSSIBILE SOLUZIONE



COSA

Utenti che collaborano con l'obiettivo comune di **produrre, consumare e gestire** l'energia elettrica attraverso uno o più impianti da **fonti rinnovabili, condividendo benefici sociali e ambientali che ne derivano**



CHI

La CER (soggetto giuridico) è aperta a tutti, con poteri di controllo in capo a:

- 1. PERSONE FISICHE;**
- 2. P.M.I.**, la cui partecipazione alla comunità di energia rinnovabile non costituisca l'attività commerciale e/o industriale principale;
- 3. AUTORITÀ LOCALI ED ENTI TERRITORIALI***, ivi inclusi gli enti di ricerca e formazione, gli enti religiosi, del terzo settore.

Necessita della costituzione di un soggetto giuridico regolato da uno Statuto e da contratti ad hoc.

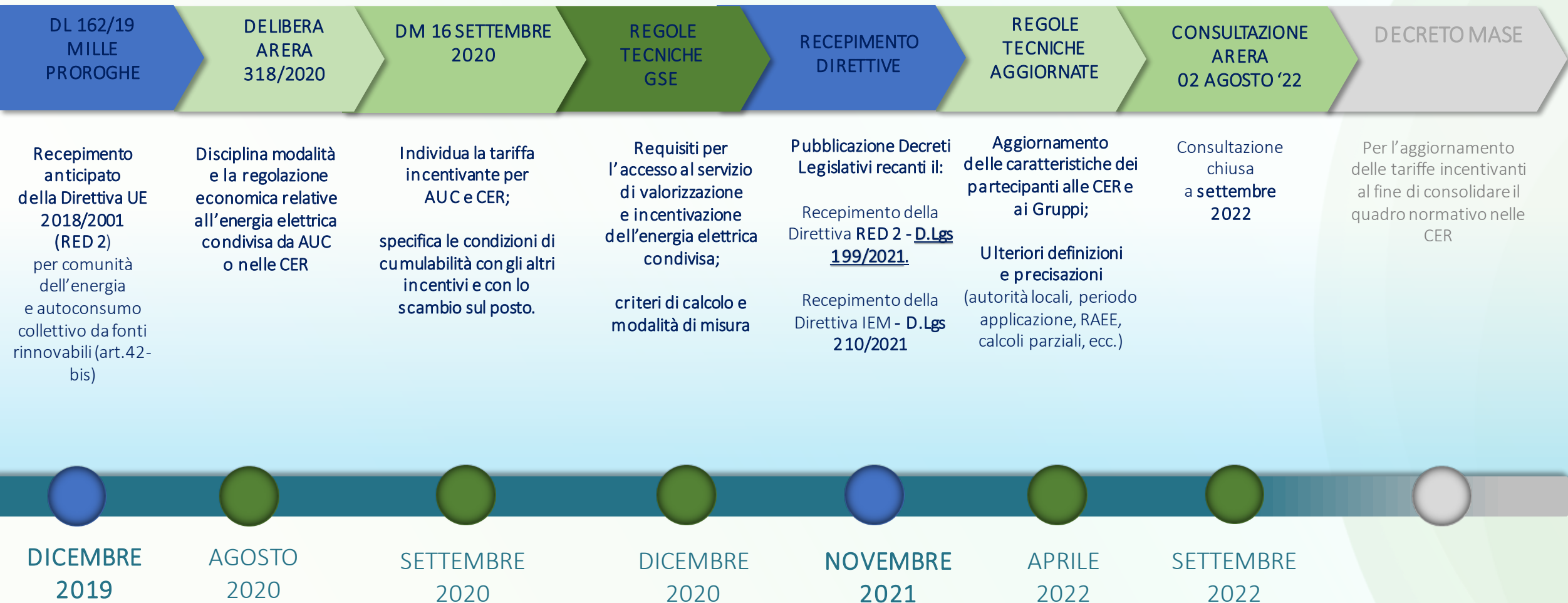


COME

L'energia prodotta da impianti rinnovabili è consumata «virtualmente» **senza necessità di connessioni fisiche e di lavori sulla rete.**

Si fonda su **un'adesione volontaria dei partecipanti** («..... aperte»)

COMUNITÀ ENERGETICHE RINNOVABILI: CONTESTO NORMATIVO



DECRETO MASE: FINALITÀ E AMBITO DI APPLICAZIONE

1

DISCIPLINA LE MODALITÀ DI INCENTIVAZIONE

sottoforma di tariffa incentivante, sulla quota di energia condivisa per gli impianti a FER inseriti in configurazioni di autoconsumo per la condivisione di energia rinnovabile **(TITOLO II)**



Si applica fino al trentesimo giorno successivo alla data del raggiungimento di un contingente di potenza incentivata pari a **5GW** e **non oltre il 31 dicembre 2027**.

2

DEFINISCE I CRITERI E LE MODALITÀ

per l'erogazione dei **contributi** in conto capitale fino al 40% dei costi ammissibili per lo sviluppo di comunità energetiche e delle configurazioni di autoconsumo collettivo nei comuni con una popolazione inferiore i 5.000 abitanti, attraverso la realizzazione di impianti a fonti rinnovabili, anche abbinati ai sistemi di accumulo di energia (Missione 2 –PNRR) **(TITOLO III)**



Le disposizioni di applicano **fino al 30 giugno 2026** per la realizzazione di una potenza complessiva pari almeno 2 GW, e una produzione indicativa di almeno 2.500 GWh/anno e nel limite delle risorse finanziarie.

INCENTIVI PER LA CONDIVISIONE DELL'ENERGIA: COSA COMPORTERÀ L'EVOLUZIONE DEL PIANO NORMATIVO



IMPIANTI DI PRODUZIONE DA FER

Nuovi o potenziamenti dal 1° marzo 2020
Potenza max 200 kW per singolo impianto



IMPIANTI DI PRODUZIONE DA FER

Nuovi o potenziamenti **max 1MW** per singolo impianto +
possibilità del 30% della potenza da impianti esistenti



PERIMETRO

POD e impianti sotto la stessa porzione di rete in
Bassa Tensione (cd. **Cabina Secondaria**)



PERIMETRO

POD e impianti sotto la stessa porzione di rete in Media
Tensione (cd. **Cabina Primaria**)



CONTRIBUTI PREVISTI

110 €/MWh + rimborso tariffario per MWh di
energia condivisa + remunerazione energia
elettrica immessa in rete



CONTRIBUTI PREVISTI

60 -120 €/MWh in funzione della potenza e del prezzo zonale
+ 0 – 10 €/MWh in funzione della Regione
+ Restituzione componenti tariffarie

Bozza
DECRETO
MASE



COMUNITÀ ENERGETICHE RINNOVABILI: COME FINANZIARLE

LE 6 MISSIONI DEL PIANO NAZIONALE DI RIPRESA E RESILIENZA E RELATIVI STANZIAMENTI (MILIARDI DI EURO)



Investimento 1.2

Promozione rinnovabili per le Comunità energetiche e l'autoconsumo

Obiettivo: Installare circa 2000 MW di nuova capacità di gestione elettrica in configurazione distribuita con le CER

Target: comuni sotto 5.000 abitanti

Dotazione: 2,2 MLD

DL RECOVERY: DL 152/2021 CONVERTITO IN LEGGE 233/2021

Il decreto legge, contenente numerose misure per l'attuazione del piano nazionale di ripresa e resilienza (PNRR), individua - all'articolo 10, comma 2-bis - **il sistema camerale come soggetto deputato all'attuazione degli interventi del PNRR.**

Fonte: PIANO NAZIONALE DI RIPRESA E RESILIENZA - Governo



UNIONCAMERE



DINTEC
CONSORZIO PER L'INNOVAZIONE
TECNOLOGICA

COMUNITÀ ENERGETICHE RINNOVABILI: NON SOLO INCENTIVI MA TANTI VANTAGGI



VALORIZZA FONTI RINNOVABILI **INESAURIBILI IN NATURA**
E NON SOGGETTE AL MUTAMENTO
DEI PREZZI DELL'ENERGIA



RIDUCE LE EMISSIONI DI CO₂ NELL'ATMOSFERA
(NEUTRALITÀ CARBONICA NEL 2050)



FAVORISCE EFFICIENZA
E RISPARMIO ENERGETICO



PUÒ AVERE **RISVOLTI SOCIALI** (POVERTÀ
ENERGETICA, ECC.) E HA **RISVOLTI AMBIENTALI** PER
IL TERRITORIO DI RIFERIMENTO (RIDUZIONE DI
INQUINANTI E DI CLIMALTERANTI)



SEMPLIFICA I **PROBLEMI AUTORIZZATIVI**
E DI CONTESTAZIONE (SINDROME NIMBY) DEGLI
IMPIANTI ENERGETICI

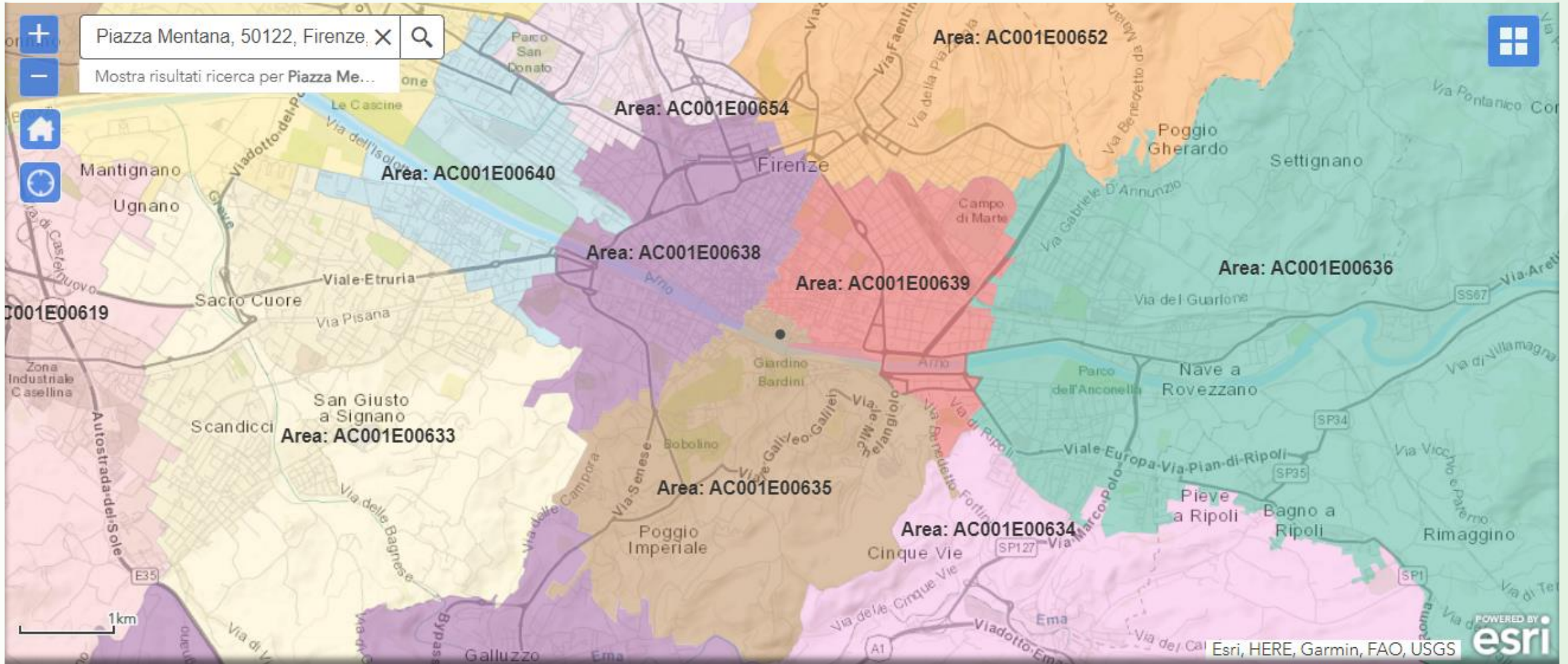


FAVORISCE LA DIGITALIZZAZIONE
E L'UTILIZZO DI TECNOLOGIE 4.0

PASSI DA COMPIERE PER LA COSTITUZIONE DI UNA CER: L'INDIVIDUAZIONE DELLE CABINE PRIMARIE

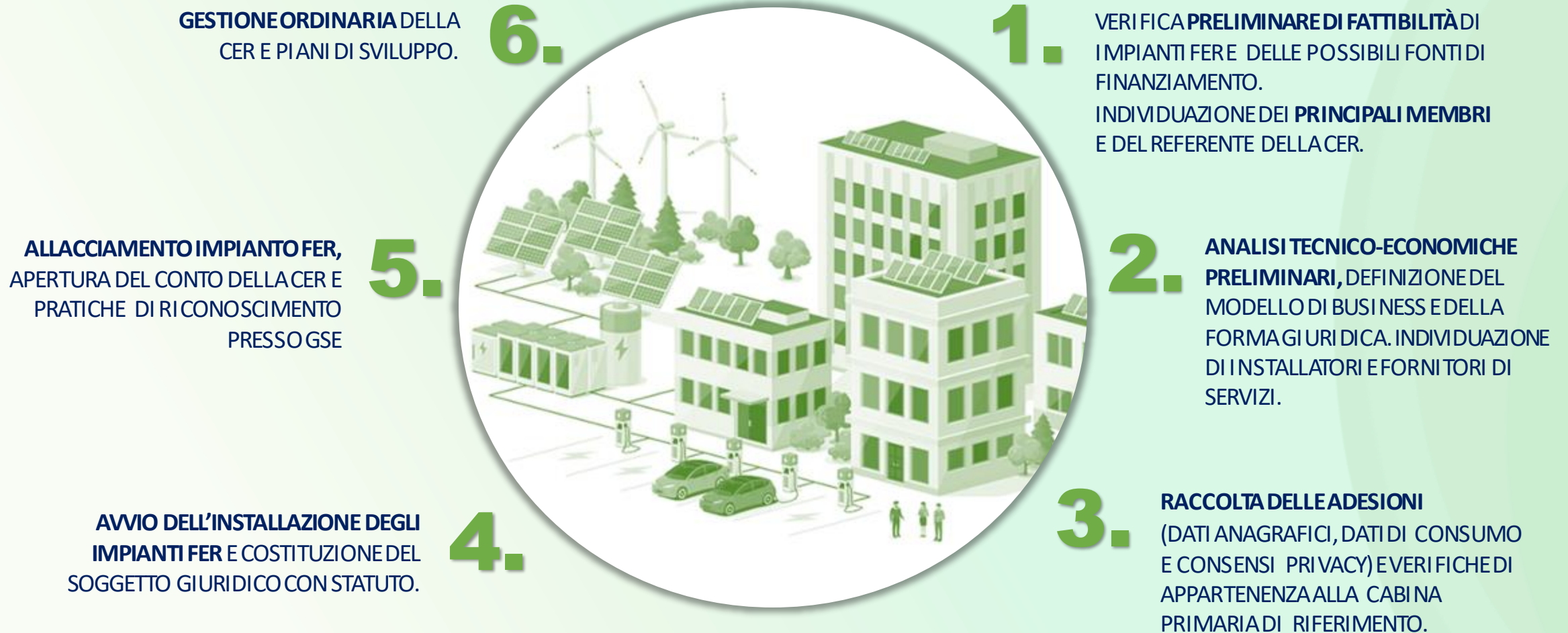
Sul sito di **e-distribuzione** è disponibile l'elenco georeferenziato delle cabine primarie:

<https://www.e-distribuzione.it/a-chi-ci-rivolgiamo/casa-e-piccole-imprese/comunita-energetiche.html>



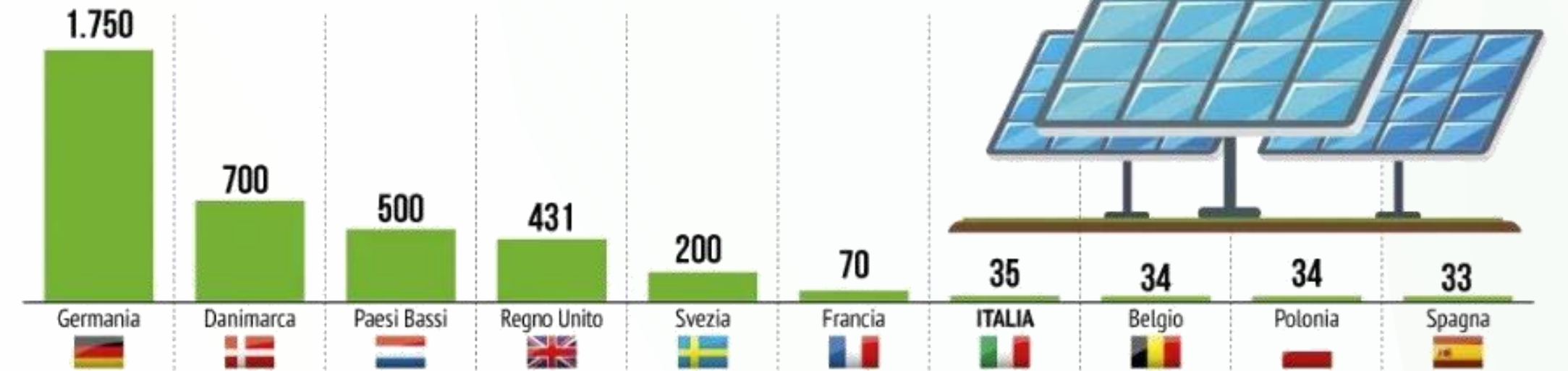
MAPPA RELATIVA ALLA CITTÀ DI FIRENZE (PIAZZA MENTANA): L'INDIVIDUAZIONE DELLA CABINA PRIMARIA E LA DELIMITAZIONE DEL PERIMETRO TERRITORIALE DELLA CER COSTITUISCE UNO DEI PRIMI PASSI PER LA SUA COSTITUZIONE

PASSI DA COMPIERE PER ATTIVARE UNA CER



IL PERCORSO ITALIANO VERSO LE COMUNITÀ ENERGETICHE: A CHE PUNTO SIAMO ARRIVATI

LE COMUNITÀ ENERGETICHE



FONTE: OrangeBook

RSE GEA - HUB



UNIONCAMERE



DINTEC
CONSORZIO PER L'INNOVAZIONE
TECNOLOGICA

PROGRAMMA DEL SISTEMA CAMERALE SULLA «LA TRANSIZIONE ENERGETICA»: I SERVIZI PER LE IMPRESE



**ATTIVITÀ DI INFORMAZIONE
E FORMAZIONE PER LE IMPRESE;
REALIZZAZIONE
DI «USE CASE»**



**ORGANIZZAZIONE
DI DESK INFORMATIVI
E DI CONFRONTO TRA
OPERATORI DEL SETTORE
ED IMPRESE**



**PARTECIPAZIONE A TAVOLI
DI PROGETTAZIONE
TERRITORIALE**



COMUNITÀ
ENERGETICHE
RINNOVABILI

GRAZIE



UNIONCAMERE



DINTEC
CONSORZIO PER L'INNOVAZIONE
TECNOLOGICA