



Worldline MS Italia
CAMERA COMMERCIO
FIRENZE



VOLUMES TREND BY MERCHANT CATEGORY

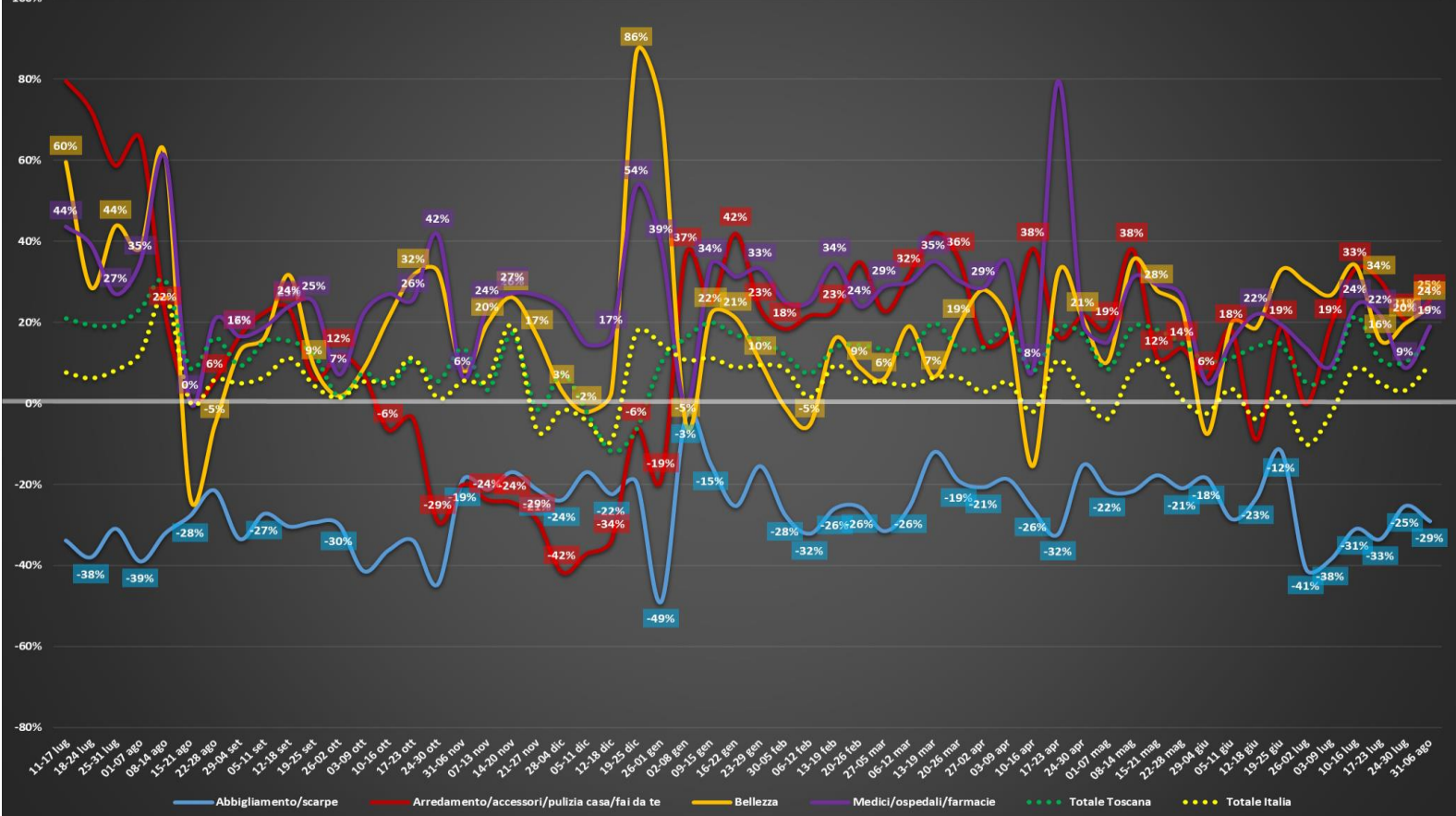
BASE DI RIFERIMENTO ANNO 2019



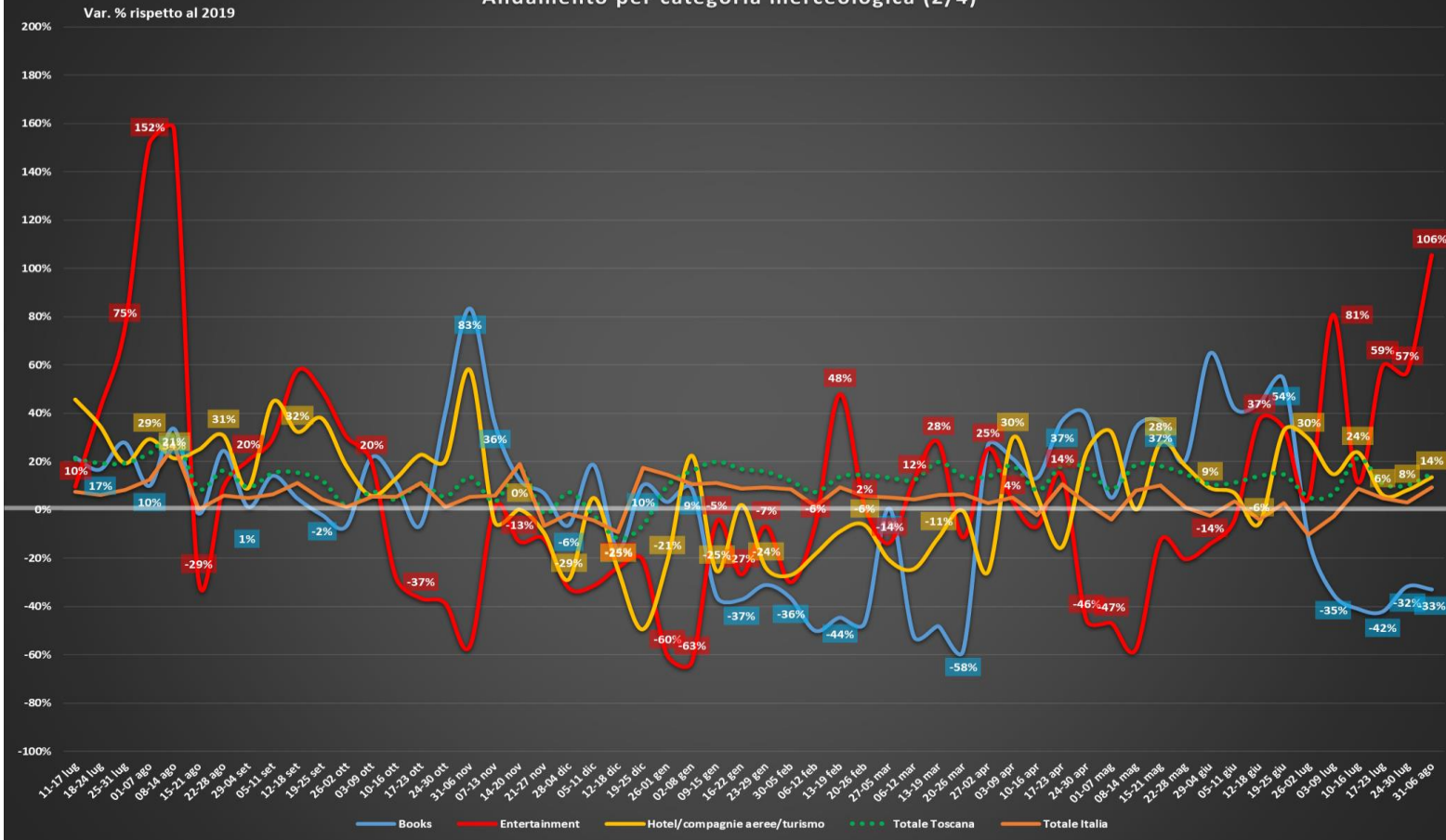
Andamento per categoria merceologica (1/4)

Powered by

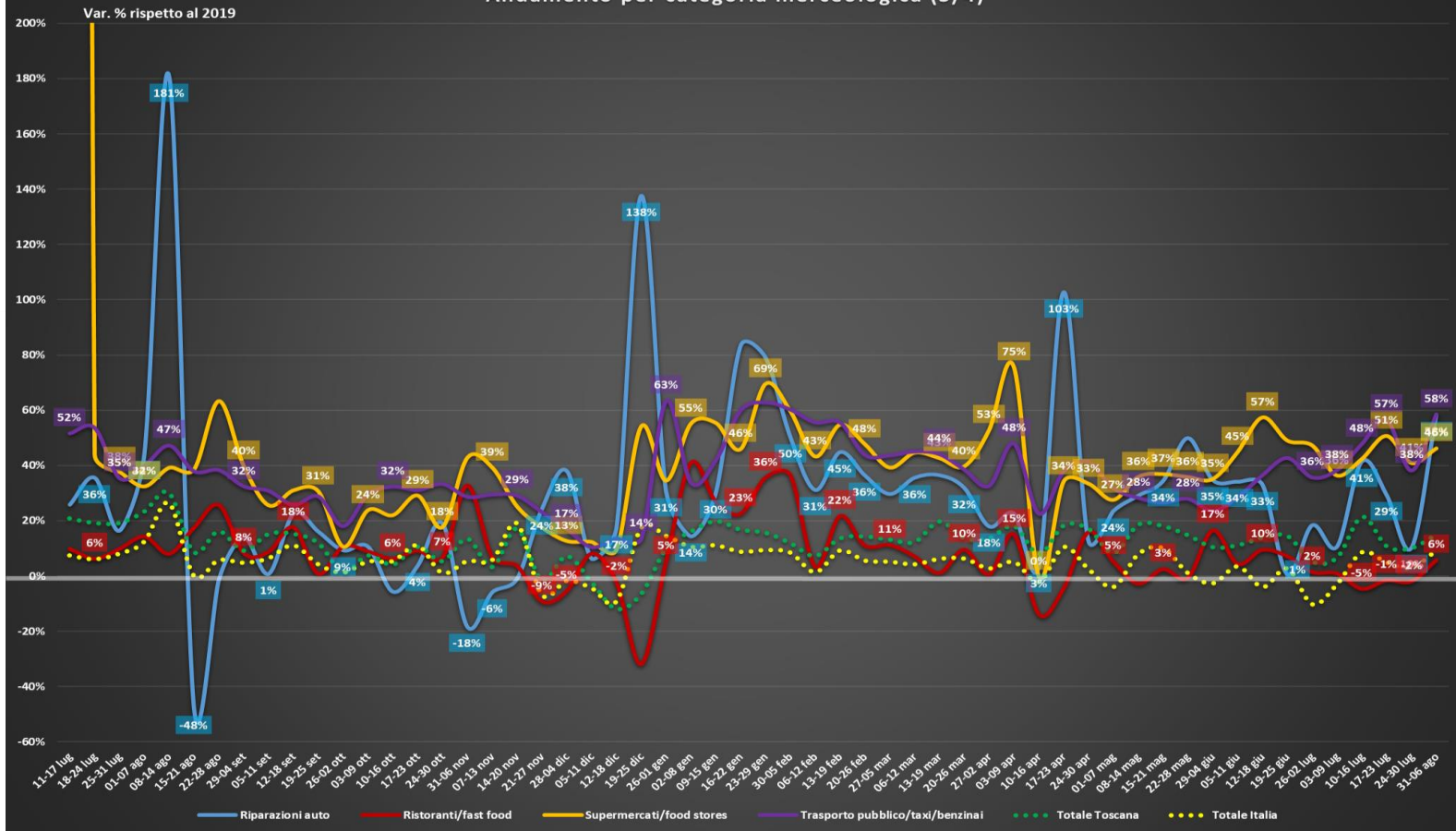
Var. % rispetto al 2019



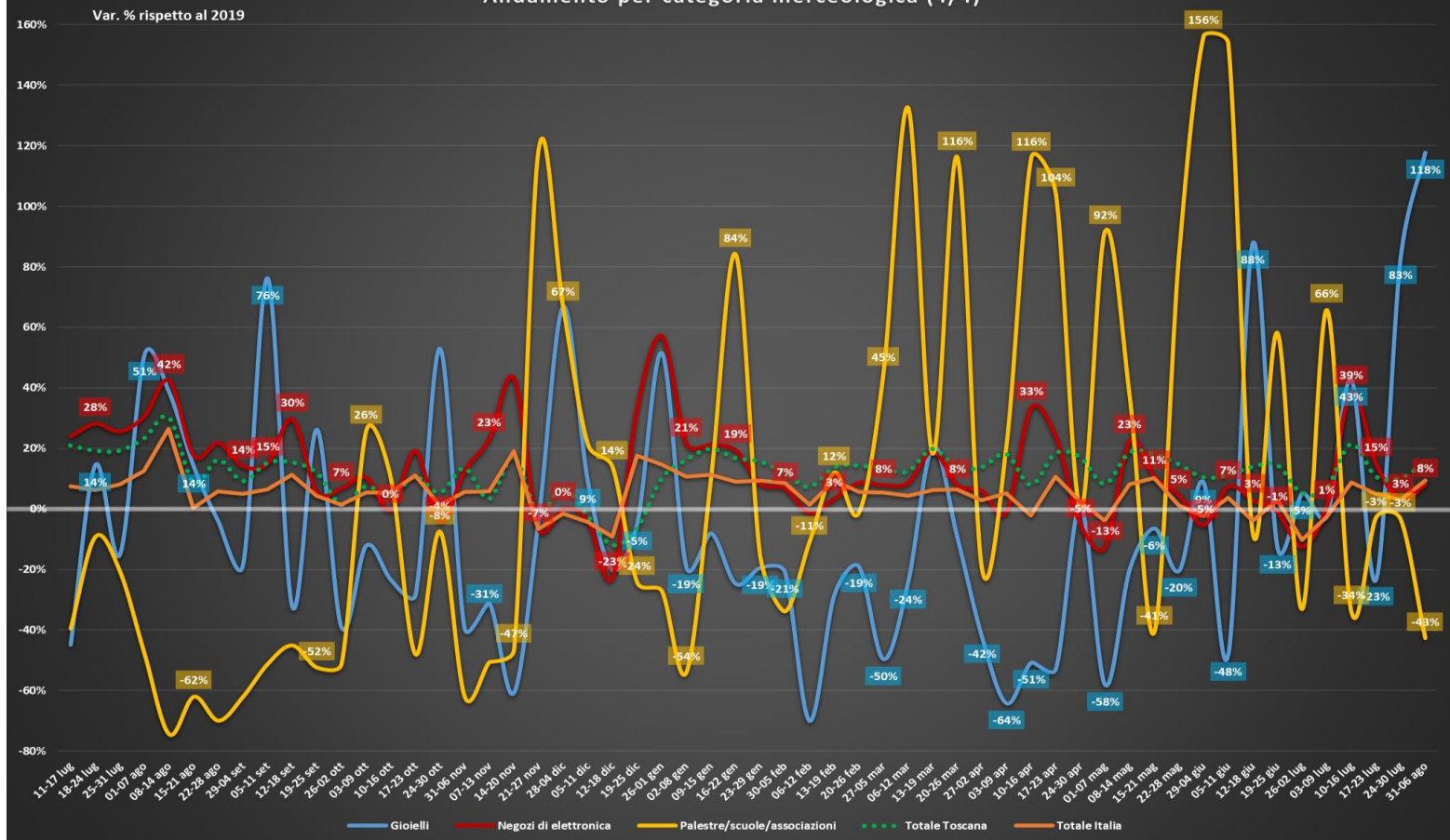
Andamento per categoria merceologica (2/4)



Andamento per categoria merceologica (3/4)



Andamento per categoria merceologica (4/4)



VOLUMES TREND BY COUNTRY

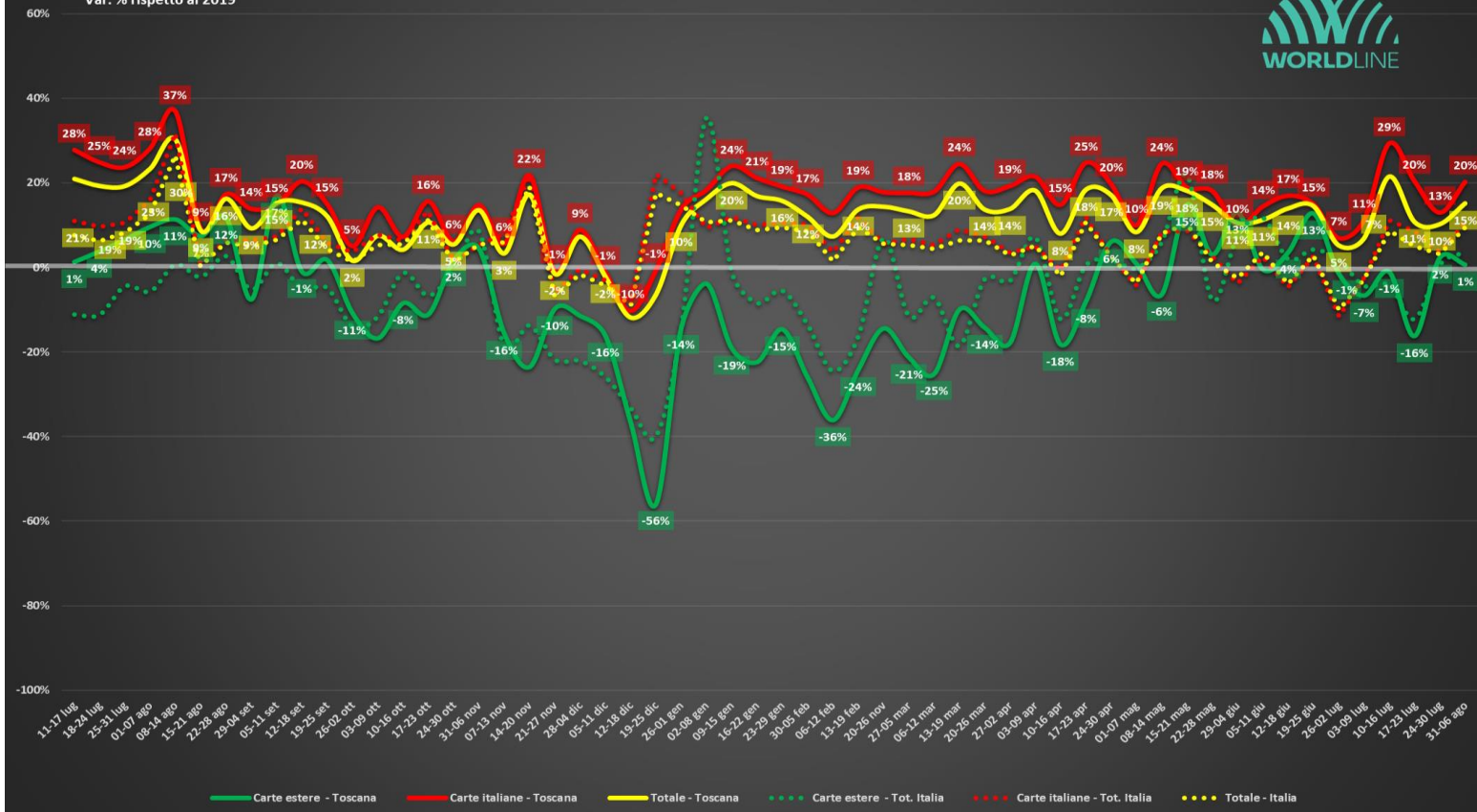
BASE DI RIFERIMENTO ANNO 2019



Andamento carte italiane/straniere

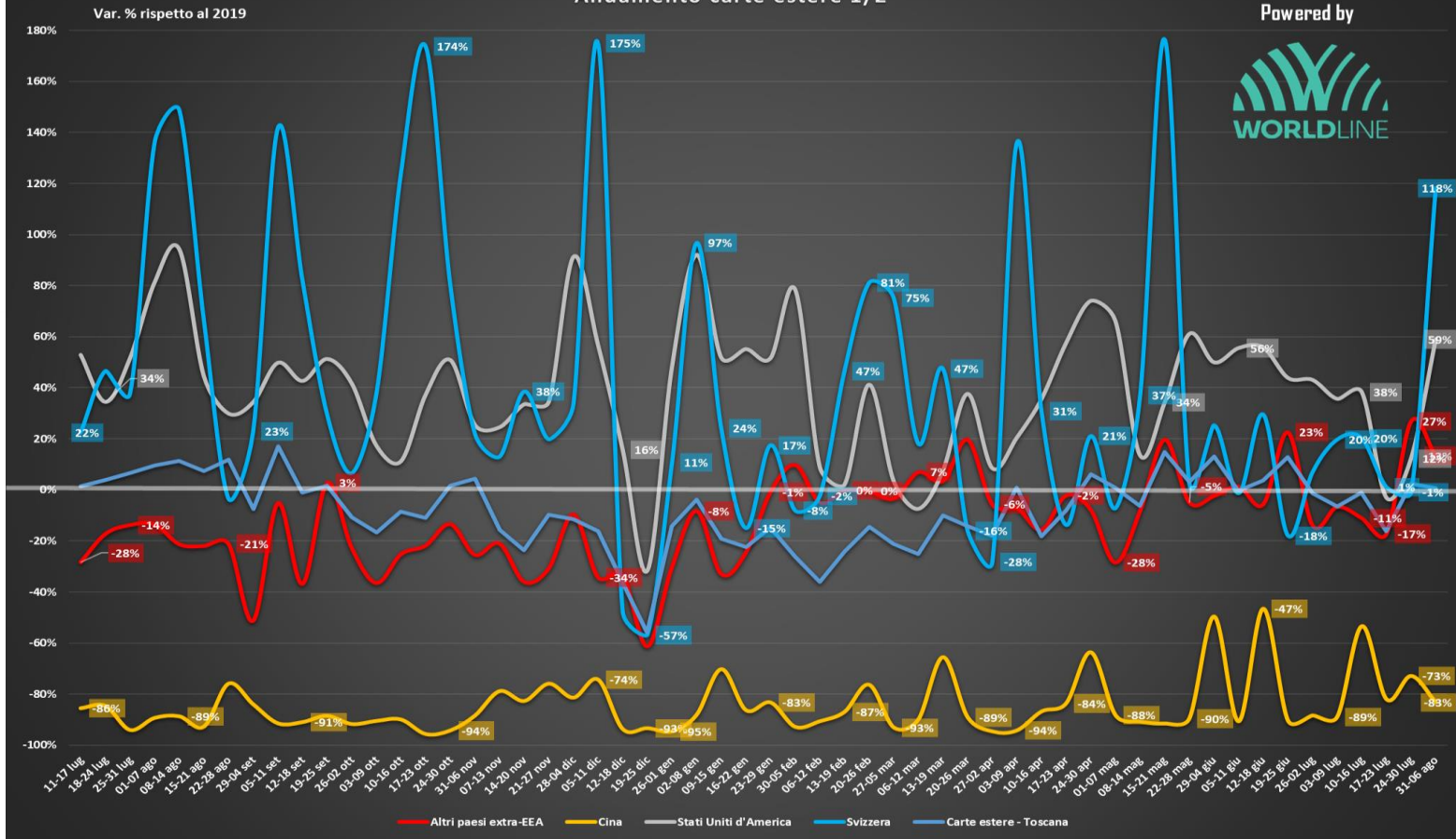


Var. % rispetto al 2019



Andamento carte estere 1/2

Powered by

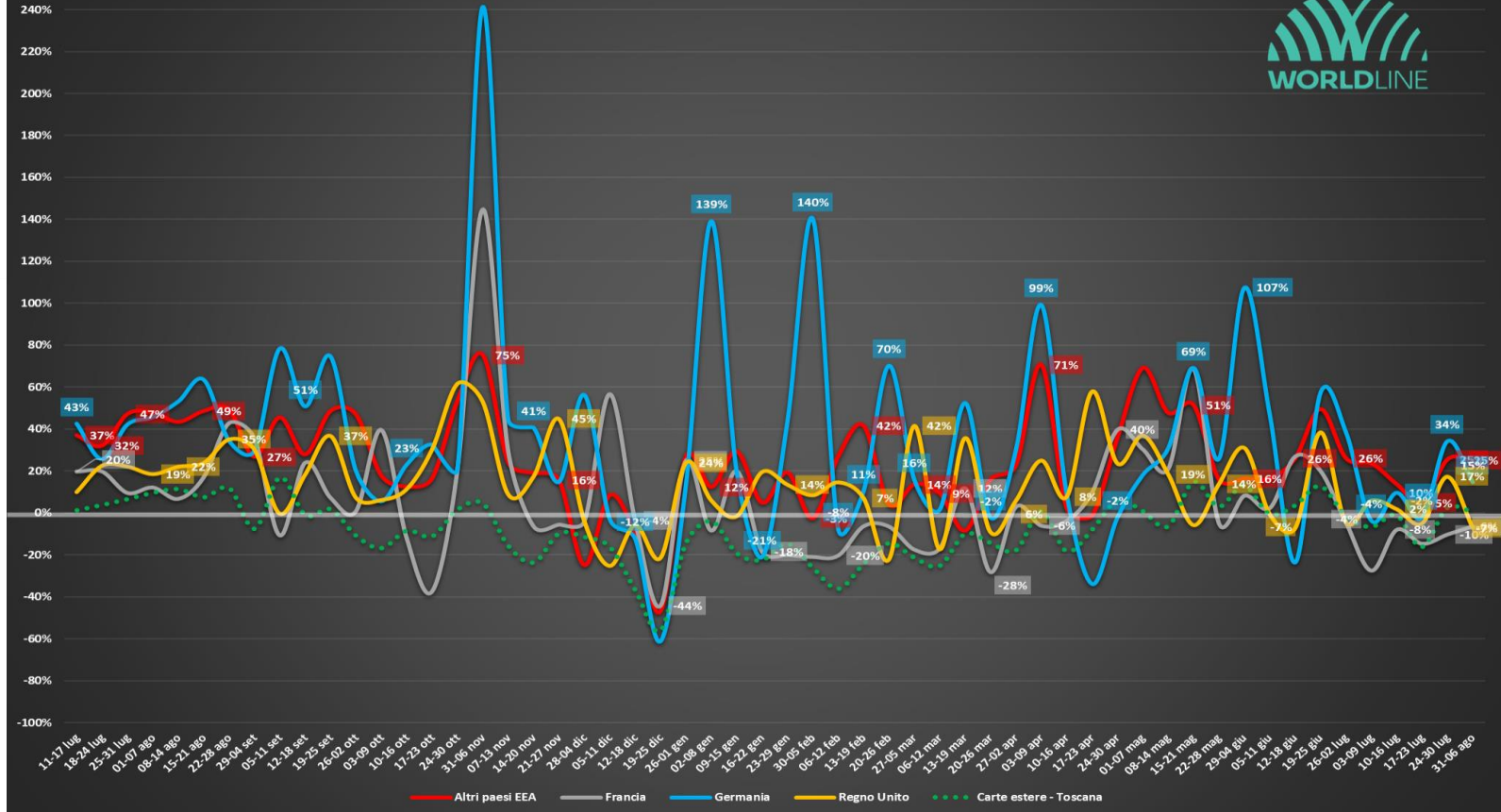


Andamento carte estere 2/2

Powered by



Var. % rispetto al 2019



I dati in questo rapporto si basano su pagamenti con carte di debito e credito effettuate su terminali e soluzioni di pagamento gestiti da Worldline MS Italia. I dati possono differire dalla spesa totale per molte ragioni, incluse differenze tra i modelli di spesa in contanti e con carta, differenze geografiche e demografiche tra il panel di transazioni osservate da Worldline MS Italia e gli acquisti complessivi.

Questo rapporto utilizza rigorosi protocolli di sicurezza per dati selezionati provenienti dalle transazioni con carte di credito e debito per garantire che tutte le informazioni siano mantenute riservate e protette. Tutti i dati selezionati sono altamente aggregati e tutte le informazioni identificabili univoche vengono rimosse dai dati prima di riceverli. Non possiamo distribuire i dati sottostanti alla base del rapporto.